

Dell™ Inspiron™ 17 Servisná príručka

[Skôr než začnete](#)

[Batéria](#)

[Pevný disk](#)

[Optická jednotka](#)

[Kryt modulov](#)

[Pamäťové moduly](#)

[Bezdrôtová karta Mini-Card](#)

[Stredový riadiaci kryt](#)

[Klávesnica](#)

[Interný modul s bezdrôtovou technológiou Bluetooth®](#)

[Doska s tlačidlom napájania](#)

[Opierka dlaní](#)

[Displej](#)

[Modul kamery \(voliteľný\)](#)

[Rozširujúca doska batérie](#)

[Modul USB](#)

[Doska čítačky ExpressCard](#)

[Systémová doska](#)

[Doska optickej jednotky](#)

[Chladič procesora](#)

[Modul procesora](#)


[Gombíková batéria](#)

[Reproduktory](#)

[Západka batérie](#)

[Aktualizácia systému BIOS](#)

Poznámky, varovania a výstrahy

 **POZNÁMKA:** POZNÁMKA uvádza dôležité informácie, ktoré umožňujú lepšie využitie počítača.

 **VAROVANIE:** UPOZORNENIE označuje možné poškodenie hardvéru alebo stratu údajov a uvádza, ako sa vyhnúť problému.

 **VÝSTRAHA:** VÝSTRAHA označuje možné poškodenie majetku, osobné zranenie alebo smrť.

Vyhradujeme si právo meniť informácie bez predchádzajúceho upozornenia.
Autorské práva © 2009 spoločnosť Dell Inc. Všetky práva vyhradené.

Reprodukcia týchto materiálov akýmkoľvek spôsobom bez písomného súhlasu spoločnosti Dell Inc. je prísne zakázaná.

Ochranné známky používané v tomto texte: *Dell*, logo *DELL* a *Inspiron* sú ochranné známky spoločnosti Dell Inc.; *Bluetooth* je registrovaná ochranná známka spoločnosti Bluetooth SIG, Inc. a spoločnosť Dell ju používa na základe licencie; *Microsoft*, *Windows*, *Windows Vista* a tlačidlo Štart systému *Windows Vista* sú buď ochranné známky, alebo registrované ochranné známky spoločnosti Microsoft Corporation v Spojených štátoch a/alebo v iných krajinách.

Ostatné ochranné známky a obchodné názvy sa v tejto príručke môžu používať ako odkazy na spoločnosti, ktoré si uplatňujú nárok na tieto známky a názvy ich výrobkov. Spoločnosť Dell Inc. sa zrieka akéhokoľvek nároku na vlastníctvo iných než vlastných ochranných známk a obchodných názvov.

Model P04E Typ P04E001

Júl 2009 Rev. A00

[Späť na stránku Obsah](#)

Kryt modulov

Dell™ Inspiron™ 17 Servisná príručka

- [Demontáž krytu modulov](#)
- [Spätná inštalácia krytu modulov](#)

⚠ VÝSTRAHA: Pred prácou vnútri počítača si prečítajte bezpečnostné pokyny, ktoré ste dostali s vaším počítačom. Ďalšie informácie o bezpečnosti a overených postupoch nájdete na stránke so zákonnými požiadavkami na adrese www.dell.com/regulatory_compliance.

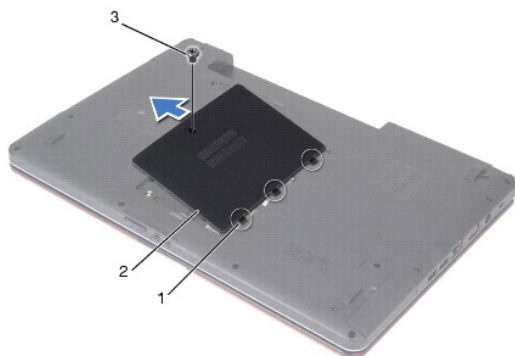
⚠ VAROVANIE: Váš počítač smie opravovať len oprávnený servisný technik. Záruka sa nevzťahuje na poškodenie spôsobené servisom, ktorý nebol schválený spoločnosťou Dell™.

⚠ VAROVANIE: Aby ste predišli elektrostatickému výboju, uzemnite sa pomocou uzemňovacieho pásika na zápästí alebo opakovaným dotýkaním sa nenatretého kovového povrchu (ako napr. zásuvky na počítači).

⚠ VAROVANIE: Aby ste predišli poškodeniu systémovej dosky, vyberte hlavnú batériu (pozri [Demontáž batérie](#)) predtým, než začnete pracovať vnútri počítača.

Demontáž krytu modulov

1. Dodržujte postupy uvedené v časti [Skôr než začnete](#).
2. Vyberte batériu (pozri [Demontáž batérie](#)).
3. Odskrutkujte skrutku, ktorá upevňuje kryt modulu k základni počítača.
4. Nadvihnite kryt modulu z počítača pod uhlom, aký je zobrazený na obrázku.



1	zarážky krytu modulu (3)	2	Kryt modulov
3	skrutka		

Spätná inštalácia krytu modulov

1. Dodržujte postupy uvedené v časti [Skôr než začnete](#).
2. Zarovnajte zarážky na kryte modulu s otvormi na základni počítača a jemne ich uložte na miesto.
3. Zaskrutkujte skrutku, ktorá upevňuje kryt modulu k základni počítača.
4. Vložte batériu (pozri [Spätná inštalácia batérie](#)).

⚠ VAROVANIE: Skôr než zapnete počítač, zaskrutkujte späť všetky skrutky a overte, či vo vnútri počítača neostali žiadne voľné skrutky. V opačnom prípade sa počítač môže poškodiť.

[Spät na stránku Obsah](#)

[Späť na stránku Obsah](#)

Rozširujúca doska batérie

Dell™ Inspiron™ 17 Servisná príručka

- [Demontáž rozširujúcej dosky batérie](#)
- [Spätná inštalácia rozširujúcej dosky batérie](#)

⚠ VÝSTRAHA: Pred prácou vnútri počítača si prečítajte bezpečnostné pokyny, ktoré ste dostali s vaším počítačom. Ďalšie informácie o bezpečnosti a overených postupoch nájdete na stránke so zákonnými požiadavkami na adrese www.dell.com/regulatory_compliance.

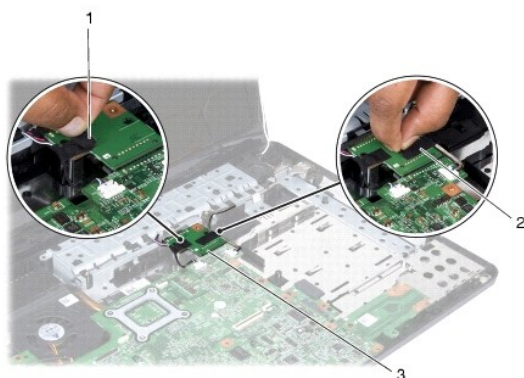
⚠ VAROVANIE: Váš počítač smie opravovať len oprávnený servisný technik. Záruka sa nevzťahuje na poškodenie spôsobené servisom, ktorý nebol schválený spoločnosťou Dell™.

⚠ VAROVANIE: Aby ste predišli elektrostatickému výboju, uzemnite sa pomocou uzemňovacieho pásika na zápästí alebo opakovaným dotýkaním sa nenatretého kovového povrchu (ako napr. zásuvky na počítači).

⚠ VAROVANIE: Aby ste predišli poškodeniu systémovej dosky, vyberte hlavnú batériu (pozri [Demontáž batérie](#)) predtým, než začnete pracovať vnútri počítača.

Demontáž rozširujúcej dosky batérie

1. Dodržuje postupy uvedené v časti [Skôr než začnete](#).
2. Vyberte batériu (pozri [Demontáž batérie](#)).
3. Demontujte kryt modulov (pozri [Demontáž krytu modulov](#)).
4. Vyberte pamäťový(é) modul(y) (pozri [Demontáž pamäťových modulov](#)).
5. Demontujte pevný disk (pozri [Demontáž pevného disku](#)).
6. Odpojte jednotku optického disku (pozri [Demontáž optickej jednotky](#)).
7. Demontujte stredný riadiaci kryt (pozri [Demontáž stredového riadiaceho krytu](#)).
8. Demontujte klávesnicu (pozri [Demontáž klávesnice](#)).
9. Demontujte opierku dlaní (pozri [Demontáž opierky dlaní](#)).
10. Odstránením pásky uvoľníte káble reproduktorov z rozširujúcej dosky batérie.
11. Odstránením pásky uvoľníte kábel modulu USB z rozširujúcej dosky batérie.

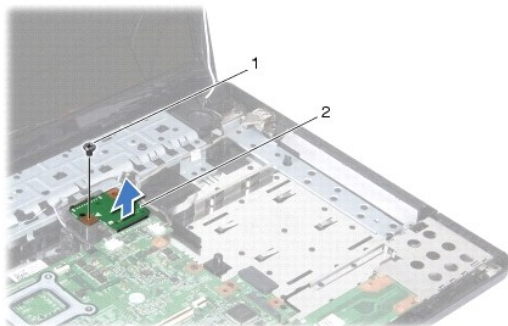


1 pásky, ktorá spája káble reproduktorov s rozširujúcou doskou batérie

2 pásky, ktorá spája kábel modulu USB s rozširujúcou doskou batérie

3	rozširujúca doska batérie	
---	---------------------------	--

12. Demontujte skrutku, ktorá upevňuje rozširujúcu dosku batérie k základni počítača.
13. Odpojte rozširujúcu dosku batérie z konektora systémovej dosky a zdvihnite rozširujúcu dosku batérie zo základne počítača.



1	skrutka	2	rozširujúca doska batérie
---	---------	---	---------------------------

Spätná inštalácia rozširujúcej dosky batérie

1. Dodržujte postupy uvedené v časti [Skôr než začnete](#).
2. Zarovnajzte rozširujúcu dosku batérie s konektormi systémovej dosky a zatlačte rozširujúcu dosku batérie na miesto.
3. Namontujte späť skrutku, ktorá upevňuje rozširujúcu dosku batérie k základni počítača.
4. Vrátaním pások upevníte kábel modulu USB a káble reproduktorov k rozširujúcej doske batérie.
5. Namontujte späť opierku dlaní (pozri [Spätná inštalácia opierky dlaní](#)).
6. Namontujte späť klávesnicu (pozri [Spätná inštalácia klávesnice](#)).
7. Nainštalujte stredný riadiaci kryt (pozri [Spätná inštalácia stredového riadiaceho krytu](#)).
8. Vráťte pamäťové moduly (pozri [Spätná inštalácia pamäťových modulov](#)).
9. Opätovne osadíte kryt modulov (pozri [Spätná inštalácia krytu modulov](#)).
10. Namontujte späť optickú jednotku (pozri [Spätná inštalácia optickej jednotky](#)).
11. Namontujte späť pevný disk (pozri [Spätná inštalácia pevného disku](#)).
12. Vložte batériu (pozri [Spätná inštalácia batérie](#)).

VAROVANIE: Skôr než zapnete počítač, zaskrutkujte späť všetky skrutky a overte, či vo vnútri počítača neostali žiadne voľné skrutky. V opačnom prípade sa počítač môže poškodiť.

[Späť na stránku Obsah](#)

[Späť na stránku Obsah](#)

Skôr než začnete

Dell™ Inspiron™ 17 Servisná príručka

- [Odporúčané nástroje](#)
- [Vypnutie počítača](#)
- [Skôr ako začnete pracovať vo vnútri vášho počítača](#)

Táto príručka obsahuje postupy týkajúce sa vybratia a inštalovania komponentov počítača. Ak nie je uvedené inak, predpokladá sa, že sú pri každom postupe splnené tieto podmienky:

1. Vykonalí ste kroky, ktoré uvádza časť [Vypnutie počítača](#) a [Skôr ako začnete pracovať vo vnútri vášho počítača](#).
1. Prečítali ste si bezpečnostné informácie dodané spolu s počítačom.
1. Komponent možno vymeniť, alebo ak bol zakúpený zvlášť, inštalovať tak, že vykonáte postup odstránenia v opačnom poradí krokov.



Odporúčané nástroje

Postupy uvedené v tomto dokumente môžu vyžadovať použitie nasledujúcich nástrojov:

1. malý plochý skrutkovač
1. krížový skrutkovač
1. plastové páčidlo
1. CD s aktualizáciou BIOS alebo spustiteľný aktualizčný program dostupný na webovej stránke technickej podpory spoločnosti Dell na adrese support.dell.com

Vypnutie počítača

VAROVANIE: Skôr než vypnete počítač, uložte a zatvorte všetky otvorené súbory a zatvorte všetky otvorené programy, aby ste zabránili strate údajov.

1. Uložte a zatvorte všetky otvorené súbory a ukončíte všetky otvorené programy.
2. V systéme Microsoft® Windows Vista®, kliknite na tlačidlo **Štart** , kliknite na šípku , potom na položku **Vypnúť**. Počítač sa vypne, keď sa skončí vypínací proces operačného systému.
3. Skontrolujte vypnutie počítača a všetkých pripojených zariadení. Pokiaľ sa počítač a pripojené zariadenia nevypnú automaticky po ukončení operačného systému, stlačte a podržte tlačidlo napájania, kým sa počítač nevypne.

Skôr ako začnete pracovať vo vnútri vášho počítača

Dodržiavajte nasledujúce bezpečnostné pokyny kvôli ochrane počítača pred možným poškodením a svojej osobnej bezpečnosti.

⚠ VÝSTRAHA: Pred prácou vnútri počítača si prečítajte bezpečnostné pokyny, ktoré ste dostali s vaším počítačom. Ďalšie informácie o bezpečnosti a overených postupoch nájdete na stránke so zákonnými požiadavkami na adrese www.dell.com/regulatory_compliance.

⚠ VAROVANIE: Váš počítač smie opravovať len oprávnený servisný technik. Poškodenie v dôsledku servisu, ktorý nie je oprávnený spoločnosťou Dell, nespadá pod ustanovenia záruky.

⚠ VAROVANIE: Aby ste predišli elektrostatickému výboju, uzemnite sa pomocou uzemňovacieho pásika na zápästí alebo opakovaným dotýkaním sa nenatretého kovového povrchu (ako napr. zásuvky na počítači).

⚠ VAROVANIE: S komponentmi a kartami zaobchádzajte opatrne. Nedotýkajte sa komponentov alebo kontaktov na karte. Kartu držte za okraje alebo za kovový nosný držiak. Komponenty, ako procesor, držte za okraje a nie za kolíky.

⚠ VAROVANIE: Ak odpájate kábel, potiahnite ho za prípojku alebo pevnú časť zásuvky, ale nie za samotný kábel. Niektoré káble majú konektor zaistený zarážkami; pred odpojením takéhoto kábla stlačte zarážku. Spojovacie články od seba odpájajte plynulým ťahom rovným smerom, aby ste zabránili ohnutiu kolíkov. Skôr než kábel pripojíte, presvedčte sa, či sú obidva konektory správne orientované a zarovnané.

⚠ VAROVANIE: V záujme predchádzania poškodeniu počítača vykonajte predtým, než začnete s prácou vo vnútri počítača, nasledovné kroky.

1. Pracovný povrch musí byť rovný a čistý, aby sa nepoškriabal kryt počítača.

2. Vypnite počítač (pozri [Vypnutie počítača](#)).
3. Ak je váš počítač pripojený na dokovaciu stanicu (ak je v doku), odpojte ho. Pokyny nájdete v dokumentácii, ktorú ste dostali k dokovacej stanici.

△ VAROVANIE: Ak chcete odpojiť sieťový kábel, najskôr odpojte kábel z počítača a potom ho odpojte zo sieťového zariadenia.

4. Z počítača odpojte všetky telefónne alebo sieťové káble.
5. Stlačte a vysuňte všetky nainštalované karty zo zásuvky na kartu ExpressCard alebo čítačku pamäťových kariet 7 v 1.
6. Odpojte počítač a všetky pripojené zariadenia z elektrických zásuviek.

△ VAROVANIE: Aby ste predišli poškodeniu systémovej dosky, vyberte hlavnú batériu (pozri [Demontáž batérie](#)) predtým, než začnete pracovať vnútri počítača.

7. Vyberte batériu (pozrite [Demontáž batérie](#)).
8. Otočte počítač hornou stranou nahor, otvorte displej a stlačením tlačidla napájania uzemnite systémovú dosku.

[Späť na stránku Obsah](#)

[Späť na stránku Obsah](#)

Aktualizácia systému BIOS


Dell™ Inspiron™ 17 Servisná príručka

- [Aktualizácia systému BIOS z CD](#)
- [Aktualizácia systému BIOS z pevného disku](#)

Ak sa s novou systémovou doskou dodáva na CD programová aktualizácia systému BIOS, spustíte systém BIOS z CD. Ak nemáte aktualizčný program systému BIOS na CD, aktualizujte BIOS z pevného disku.

Aktualizácia systému BIOS z CD

1. Presvedčte sa, či je sieťový adaptér pripojený a či je hlavná batéria správne nainštalovaná.

 **POZNÁMKA:** Ak na spustenie aktualizácie systému BIOS používate aktualizčný program BIOS z CD disku, pred vložením CD disku nastavte počítač, tak aby zaviedol systém z CD disku.

2. Vložte CD s aktualizčným programom BIOS a reštartujte počítač. Postupujte podľa pokynov, ktoré sa zobrazia na obrazovke. Počítač pokračuje v zavádzaní a aktualizuje nový systém BIOS. Po skončení aktualizácie sa počítač automaticky reštartuje.
3. Stlačením klávesu <F2> počas režimu POST prejdite do programu pre nastavenie systému.
4. Stlačte tlačidlo <F9>, aby ste obnovili predvolené nastavenia počítača.
5. Stlačte kláves <Esc>, zvolte **Save changes and reboot** (Uložíť zmeny a reštartovať) a stlačením klávesu <Enter> uložte zmeny konfigurácie.
6. Vyberte CD s aktualizčným programom systému BIOS z jednotky a reštartujte počítač.

Aktualizácia systému BIOS z pevného disku

1. Presvedčte sa, či je sieťový adaptér zasunutý do zásuvky, či je hlavná batéria správne nainštalovaná a či je pripojený sieťový kábel.
2. Zapnite počítač.
3. Na adrese support.dell.com nájdite najnovšiu aktualizáciu systému BIOS pre váš počítač.
4. Kliknite na prepojenie **Drivers & Downloads** → **Select Model** (Ovládače a prevzatie > Vyberte model).
5. Vyberte typ výrobku v zozname **Select Your Product Family** (Vyberte produktovú sériu).
6. Vyberte značku výrobku v zozname **Select Your Product Line** (Vyberte produktový rad).
7. Vyberte číslo modelu výrobku v zozname **Select Your Product Model** (Vyberte model produktu).

 **POZNÁMKA:** Ak ste vybrali iný model a chcete začať odznova, kliknite na položku **Start Over** (Začať znova) v pravej hornej časti ponuky.

8. Kliknite na položku **Confirm** (Potvrdiť).
 9. Na obrazovke sa objaví zoznam s výsledkami. Kliknite na **BIOS**.
 10. Kliknutím na prepojenie **Download Now** (Prevziať teraz) si stiahnete najnovší súbor systému BIOS. Zobrazí sa okno **File Download (Prevzatie súboru)**.
 11. Kliknutím na možnosť **Save** (Uložiť) uložte súbor na pracovnú plochu. Súbor sa preveze na pracovnú plochu.
 12. Keď sa zobrazí okno **Download Complete** (Prevzatie je ukončené), kliknite na **Close** (Zavrieť). Na pracovnej ploche sa zobrazí ikona súboru, ktorá má rovnaký názov ako prevzatý aktualizčný súbor systému BIOS.
 13. Dvakrát kliknite na ikonu súboru na pracovnej ploche a postupujte podľa pokynov na obrazovke.
-

[Späť na stránku Obsah](#)

[Späť na stránku Obsah](#)

Interný modul s bezdrôtovou technológiou Bluetooth®

Dell™ Inspiron™ 17 Servisná príručka

- [Karta Bluetooth](#)
- [Doska Bluetooth](#)

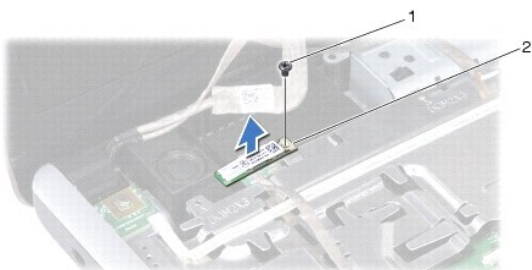
- ⚠ **VÝSTRAHA:** Pred prácou vnútri počítača si prečítajte bezpečnostné pokyny, ktoré ste dostali s vaším počítačom. Ďalšie informácie o bezpečnosti a overených postupoch nájdete na stránke so zákonnými požiadavkami na adrese www.dell.com/regulatory_compliance.
- ⚠ **VAROVANIE:** Váš počítač smie opravovať len oprávnený servisný technik. Záruka sa nevzťahuje na poškodenie spôsobené servisom, ktorý nebol schválený spoločnosťou Dell™.
- ⚠ **VAROVANIE:** Aby ste predišli elektrostatickému výboju, uzemnite sa pomocou uzemňovacieho pásika na zápästí alebo opakovaným dotýkaním sa nenatretého kovového povrchu (ako napr. zásuvky na počítači).
- ⚠ **VAROVANIE:** Aby ste predišli poškodeniu systémovej dosky, vyberte hlavnú batériu (pozri [Demontáž batérie](#)) predtým, než začnete pracovať vnútri počítača.

Ak ste si objednali počítač s bezdrôtovou technológiou Bluetooth, je v počítači už nainštalovaná príslušná karta.

Karta Bluetooth

Demontáž karty Bluetooth

1. Postupujte podľa pokynov uvádzaných v časti [Skôr než začnete](#).
2. Vyberte batériu (pozri [Demontáž batérie](#)).
3. Demontujte kryt modulov (pozri [Demontáž krytu modulov](#)).
4. Vyberte pamäťový(é) modul(y) (pozri [Demontáž pamäťových modulov](#)).
5. Demontujte pevný disk (pozri [Demontáž pevného disku](#)).
6. Odpojte jednotku optického disku (pozri [Demontáž optickej jednotky](#)).
7. Demontujte stredný riadiaci kryt (pozri [Demontáž stredového riadiaceho krytu](#)).
8. Demontujte klávesnicu (pozri [Demontáž klávesnice](#)).
9. Odstráňte skrutku, ktorá upevňuje kartu Bluetooth k doske Bluetooth.
10. Zdvihnutím karty Bluetooth ju odpojte z konektora na doske Bluetooth.



1	skrutka	2	karta Bluetooth
---	---------	---	-----------------

Spätná inštalácia karty Bluetooth

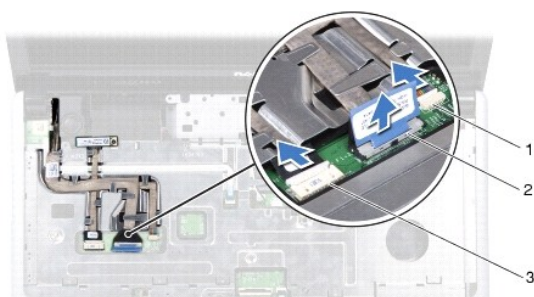
1. Dodržuje postupy uvedené v časti [Skôr než začnete](#).
2. Pripojte kartu Bluetooth do konektora na doske Bluetooth.
3. Namontujte späť skrutku, ktorá upevňuje kartu Bluetooth k doske Bluetooth.
4. Namontujte späť klávesnicu (pozri [Spätná inštalácia klávesnice](#)).
5. Nainštalujte stredný riadiaci kryt (pozri [Spätná inštalácia stredového riadiaceho krytu](#)).
6. Namontujte späť optickú jednotku (pozri [Spätná inštalácia optickej jednotky](#)).
7. Namontujte späť pevný disk (pozri [Spätná inštalácia pevného disku](#)).
8. Vráťte pamäťové moduly (pozri [Spätná inštalácia pamäťových modulov](#)).
9. Opätovne osadíte kryt modulov (pozri [Spätná inštalácia krytu modulov](#)).
10. Vložte batériu (pozri [Spätná inštalácia batérie](#)).

△ **VAROVANIE:** Skôr než zapnete počítač, zaskrutkujte späť všetky skrutky a overte, či vo vnútri počítača neostali žiadne voľné skrutky. V opačnom prípade sa počítač môže poškodiť.

Doska Bluetooth

Demontáž dosky Bluetooth

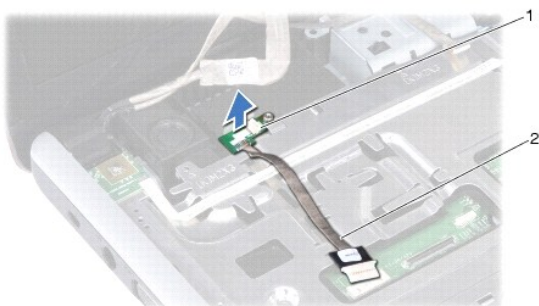
1. Dodržuje postupy uvedené v časti [Skôr než začnete](#).
2. Vyberte kartu Bluetooth (pozri [Demontáž karty Bluetooth](#)).
3. Odpojte kábel displeja a kábel kamery z príslušných konektorov systémovej dosky a vyberte ich z vodiacich úchytiak.
4. Odpojte kábel dosky Bluetooth z konektora systémovej dosky a vyberte ho z vodiacej úchytky.



1	konektor kábla kamery	2	konektor kábla displeja
3	konektor kábla dosky Bluetooth		

△ **VAROVANIE:** Doska Bluetooth je prilepená k opierke dlaní. Neťahajte kábel dosky Bluetooth, aby ste vybrali dosku Bluetooth.

5. Pomocou plastového páčidla vypáčte dosku Bluetooth, aby ste ju uvoľnili z opierky dlaní.



1	doska Bluetooth	2	kábel dosky Bluetooth
---	-----------------	---	-----------------------

Spätná inštalácia dosky Bluetooth

1. Dodržujte postupy uvedené v časti [Skôr než začnete](#).
2. Zarovnajte dosku Bluetooth s otvorom na opierke dlaní a prilepte dosku Bluetooth na opierku dlaní.
3. Vedte kábel dosky Bluetooth cez vodiacu úchytku a zapojte ho do konektora systémovej dosky.
4. Vedte kábel displeja a kábel kamery cez ich vodiace úchytky a zapojte ich do príslušných konektorov systémovej dosky.
5. Namontujte späť kartu Bluetooth (pozri [Spätná inštalácia karty Bluetooth](#)).

[Späť na stránku Obsah](#)

[Späť na stránku Obsah](#)

Modul kamery (voliteľný)

Dell™ Inspiron™ 17 Servisná príručka

- [Demontáž kamerového modulu](#)
- [Spätná inštalácia kamerového modulu](#)

⚠ VÝSTRAHA: Pred prácou vnútri počítača si prečítajte bezpečnostné pokyny, ktoré ste dostali s vaším počítačom. Ďalšie informácie o bezpečnosti a overených postupoch nájdete na stránke so zákonnými požiadavkami na adrese www.dell.com/regulatory_compliance.

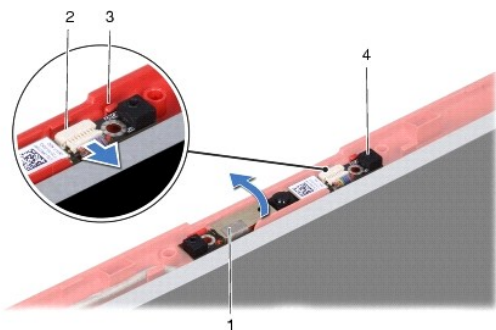
⚠ VAROVANIE: Váš počítač smie opravovať len oprávnený servisný technik. Záruka sa nevzťahuje na poškodenie spôsobené servisom, ktorý nebol schválený spoločnosťou Dell™.

⚠ VAROVANIE: Aby ste predišli elektrostatickému výboju, uzemnite sa pomocou uzemňovacieho pásika na zápästí alebo opakovaným dotýkaním sa nenatretého kovového povrchu (ako napr. zásuvky na počítači).

⚠ VAROVANIE: Aby ste predišli poškodeniu systémovej dosky, vyberte hlavnú batériu (pozri [Demontáž batérie](#)) predtým, než začnete pracovať vnútri počítača.

Demontáž kamerového modulu

1. Dodržuje postupy uvedené v časti [Skôr než začnete](#).
2. Demontujte zostavu displeja (pozri [Demontáž zostavy displeja](#)).
3. Demontujte rám displeja (pozri [Demontáž rámu displeja](#)).
4. Odpojte kábel kamery od konektora na module kamery.
5. Zdvihnite pásku navrchu modulu kamery.
6. Uvoľnite modul kamery zo západiek na kryte displeja.
7. Odoberte modul kamery.




1	páska	2	konektor kábla kamery
3	západky (2)	4	modul kamery

Spätná inštalácia kamerového modulu

1. Dodržuje postupy uvedené v časti [Skôr než začnete](#).
2. Zaisťte modul kamery pomocou západiek na kryte displeja.
3. Pripojte kábel kamery ku konektoru na module kamery.

4. Vráťte späť pásku navrchu modulu kamery.
5. Nainštalujte rám displeja (pozri [Spätná inštalácia rámu displeja](#)).
6. Namontujte zostavu displeja (pozri [Spätná inštalácia zostavy displeja](#)).

 **VAROVANIE:** Skôr než zapnete počítač, zaskrutkujte späť všetky skrutky a overte, či vo vnútri počítača neostali žiadne voľné skrutky. V opačnom prípade sa počítač môže poškodiť.

[Späť na stránku Obsah](#)

[Späť na stránku Obsah](#)

Stredový riadiaci kryt

Dell™ Inspiron™ 17 Servisná príručka

- [Demontáž stredového riadiaceho krytu](#)
- [Spätná inštalácia stredového riadiaceho krytu](#)

⚠ VÝSTRAHA: Pred prácou vnútri počítača si prečítajte bezpečnostné pokyny, ktoré ste dostali s vaším počítačom. Ďalšie informácie o bezpečnosti a overených postupoch nájdete na stránke so zákonnými požiadavkami na adrese www.dell.com/regulatory_compliance.

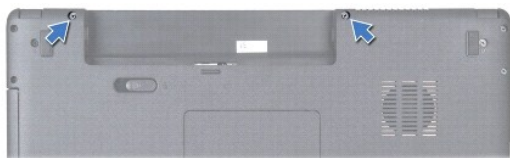
⚠ VAROVANIE: Váš počítač smie opravovať len oprávnený servisný technik. Záruka sa nevzťahuje na poškodenie spôsobené servisom, ktorý nebol schválený spoločnosťou Dell™.

⚠ VAROVANIE: Aby ste predišli elektrostatickému výboju, uzemnite sa pomocou uzemňovacieho pásika na zápästí alebo opakovaným dotýkaním sa nenatretého kovového povrchu (ako napr. zásuvky na počítači).

⚠ VAROVANIE: Aby ste predišli poškodeniu systémovej dosky, vyberte hlavnú batériu (pozri [Demontáž batérie](#)) predtým, než začnete pracovať vnútri počítača.

Demontáž stredového riadiaceho krytu

1. Postupujte podľa pokynov v časti [Skôr než začnete](#).
2. Vyberte batériu (pozri [Demontáž batérie](#)).
3. Odstráňte dve skrutky, ktoré upevňujú stredový riadiaci kryt k základni počítača.



4. Počítač prevráťte hornou stranou nahor a otvorte displej ako to bude najviac možné.

⚠ VAROVANIE: Pri vyberaní stredového riadiaceho kábla buďte maximálne opatrný. Kryt je veľmi krehký.

5. plastovým páčidlom vypáčte stredový riadiaci kryt.
6. Uvoľnite stredový riadiaci kryt.



Spätná inštalácia stredového riadiaceho krytu

1. Dodržujte postupy uvedené v časti [Skôr než začnete](#).
2. Zarovnajte zarážky na stredovom riadiacom kryte s otvormi na opierke dlaní a zaklapnite kryt na miesto.
3. Namontujte späť dve skrutky, ktoré upevňujú stredový riadiaci kryt k základni počítača.
4. Vložte batériu (pozrite [Spätná inštalácia batérie](#)).

 **VAROVANIE:** Skôr než zapnete počítač, zaskrutkujte späť všetky skrutky a overte, či vo vnútri počítača neostali žiadne voľné skrutky. V opačnom prípade sa počítač môže poškodiť.

[Späť na stránku Obsah](#)

[Späť na stránku Obsah](#)

Gombíková batéria

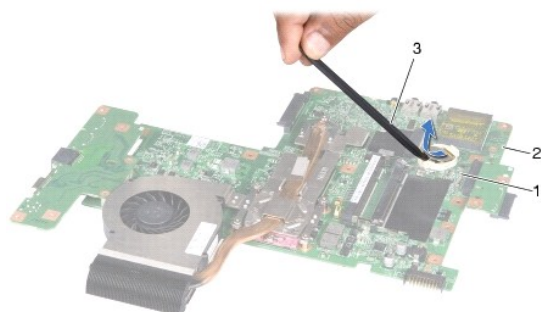
Dell™ Inspiron™ 17 Servisná príručka

- [Demontáž gombíkovej batérie](#)
- [Spätná inštalácia gombíkovej batérie](#)

- ⚠ VÝSTRAHA:** Pred prácou vnútri počítača si prečítajte bezpečnostné pokyny, ktoré ste dostali s vaším počítačom. Ďalšie informácie o bezpečnosti a overených postupoch nájdete na stránke so zákonnými požiadavkami na adrese www.dell.com/regulatory_compliance.
- ⚠ VAROVANIE:** Váš počítač smie opravovať len oprávnený servisný technik. Záruka sa nevzťahuje na poškodenie spôsobené servisom, ktorý nebol schválený spoločnosťou Dell™.
- ⚠ VAROVANIE:** Aby ste predišli elektrostatickému výboju, uzemnite sa pomocou uzemňovacieho pásika na zápästí alebo opakovaným dotýkaním sa nenatretého kovového povrchu (ako napr. zásuvky na počítači).
- ⚠ VAROVANIE:** Aby ste predišli poškodeniu systémovej dosky, vyberte hlavnú batériu (pozri [Demontáž batérie](#)) predtým, než začnete pracovať vnútri počítača.

Demontáž gombíkovej batérie

1. Dodržujte postupy uvedené v časti [Skôr než začnete](#).
2. Dodržujte pokyny [krok 2](#) až [krok 17](#) v časti [Demontáž systémovej dosky](#).
3. Na vypáčenie gombíkovej batérie použite plastové páčidlo.



1	gombíková batéria	2	systémová doska
3	rydlo z plastu		

Spätná inštalácia gombíkovej batérie

1. Dodržujte postupy uvedené v časti [Skôr než začnete](#).
2. Gombíkovú batériu držte tak, aby kladná strana (+) smerovala nahor.
3. Zasuňte gombíkovú batériu do otvoru a opatrne ju zatlačajte, kým nezaklapne na miesto.
4. Dodržujte pokyny [krok 5](#) až [krok 20](#) v časti [Spätná inštalácia systémovej dosky](#).

- ⚠ VAROVANIE:** Skôr než zapnete počítač, zaskrutkujte späť všetky skrutky a overte, či vo vnútri počítača neostali žiadne voľné skrutky. V opačnom prípade sa počítač môže poškodiť.

[Späť na stránku Obsah](#)

[Späť na stránku Obsah](#)

Modul procesora

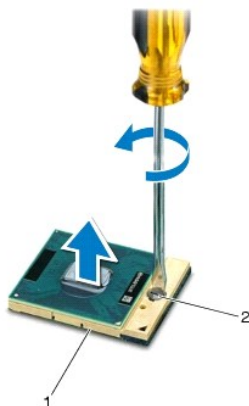
Dell™ Inspiron™ 17 Servisná príručka

- [Demontáž modulu procesora](#)
- [Spätná inštalácia modulu procesora](#)

- ⚠ VÝSTRAHA:** Pred prácou vnútri počítača si prečítajte bezpečnostné pokyny, ktoré ste dostali s vaším počítačom. Ďalšie informácie o bezpečnosti a overených postupoch nájdete na stránke so zákonnými požiadavkami na adrese www.dell.com/regulatory_compliance.
- ⚠ VAROVANIE:** Váš počítač smie opravovať len oprávnený servisný technik. Záruka sa nevzťahuje na poškodenie spôsobené servisom, ktorý nebol schválený spoločnosťou Dell™.
- ⚠ VAROVANIE:** Aby ste predišli elektrostatickému výboju, uzemnite sa pomocou uzemňovacieho pásika na zápästí alebo opakovaným dotýkaním sa nenatretého kovového povrchu (ako napr. zásuvky na počítači).
- ⚠ VAROVANIE:** Aby ste pri vyberaní alebo inštalácii procesora predišli prerušovaniu kontaktu medzi vačkovou skrutkou objímky ZIF a procesorom, mierne zatlačte na stred procesora a súčasne otáčajte vačkovou skrutkou.
- ⚠ VAROVANIE:** Aby nedošlo k poškodeniu procesora, pri otáčaní vačkovej skrutky držte skrutkovač kolmo na procesor.
- ⚠ VAROVANIE:** Aby ste predišli poškodeniu systémovej dosky, vyberte hlavnú batériu (pozri [Demontáž batérie](#)) predtým, než začnete pracovať vnútri počítača.

Demontáž modulu procesora


1. Dodržujte postupy uvedené v časti [Skôr než začnete](#).
2. Demontujte chladič procesora (pozri [Demontáž chladiča procesora](#)).
3. Na uvoľnenie objímky ZIF použite malý plochý skrutkovač a vačkovú skrutku objímky ZIF otáčajte proti smeru chodu hodinových ručičiek, kým ju neodskrutkujete až po zarážku vačky.



1	objímka ZIF	2	vačková skrutka objímky ZIF
---	-------------	---	-----------------------------

- ⚠ VAROVANIE:** S cieľom zabezpečiť maximálne chladenie procesora nedotýkajte sa oblastí prenosu tepla na chladiacej zostave procesora. Mastnota vašej pokožky môže obmedziť schopnosť prenosu tepla tepelnými podložkami.
- ⚠ VAROVANIE:** Pri vyberaní modulu procesora ťahajte modul priamo nahor. Dbajte, aby ste neohli kolíky na procesore.
4. Vydvihnite modul procesora z objímky ZIF.

Spätná inštalácia modulu procesora

 **POZNÁMKA:** Ak inštalujete nový procesor, dostanete novú chladiacu sústavu s namontovanou tepelnou podložkou alebo novú podložku s pokynmi na správnu inštaláciu.

1. Dodržujte postupy uvedené v časti [Skôr než začnete](#).
2. Zarovnajte roh kolíka 1 modulu procesora s rohom kolíka 1 objímky ZIF a zasuňte modul procesora.

 **POZNÁMKA:** Na rohu kolíka 1 modulu procesora je trojuholník, ktorý sa zarovná s trojuholníkom na rohu kolíka 1 objímky ZIF.

Keď je modul procesora správne nasadený, všetky štyri rohy budú zarovnané v rovnakej výške. Ak je niektorý roh modulu vyššie než ostatné, modul nie je správne nainštalovaný.

 **VAROVANIE:** Aby nedošlo k poškodeniu procesora, pri otáčaní vačkovej skrutky držte skrutkovač kolmo na procesor.

3. Dotiahnite objímku ZIF otáčaním vačkovej skrutky v smere chodu hodinových ručičiek a upevnite modul procesora k systémovej doske.
4. Namontujte späť chladič procesora (pozri [Spätná inštalácia chladiča procesora](#)).

 **VAROVANIE:** Skôr než zapnete počítač, zaskrutkujte späť všetky skrutky a overte, či vo vnútri počítača neostali žiadne voľné skrutky. V opačnom prípade sa počítač môže poškodiť.

[Späť na stránku Obsah](#)

[Späť na stránku Obsah](#)

Chladič procesora

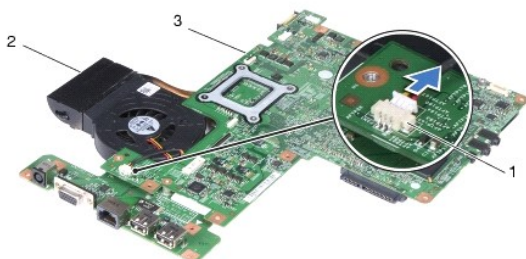
Dell™ Inspiron™ 17 Servisná príručka

- [Demontáž chladiča procesora](#)
- [Spätná inštalácia chladiča procesora](#)

- ⚠ VÝSTRAHA:** Pred prácou vnútri počítača si prečítajte bezpečnostné pokyny, ktoré ste dostali s vaším počítačom. Ďalšie informácie o bezpečnosti a overených postupoch nájdete na stránke so zákonnými požiadavkami na adrese www.dell.com/regulatory_compliance.
- ⚠ VÝSTRAHA:** Ak z počítača vyberiete chladič procesora, keď je chladič horúci, **nedotýkajte sa kovového puzdra chladiča procesora**.
- ⚠ VAROVANIE:** Váš počítač smie opravovať **len oprávnený servisný technik**. Záruka sa nevzťahuje na poškodenie spôsobené servisom, ktorý **nebol schválený spoločnosťou Dell™**.
- ⚠ VAROVANIE:** Aby ste predišli elektrostatickému výboju, **uzemnite sa pomocou uzemňovacieho pásika na zápästí alebo opakovaným dotýkaním sa nenatretého kovového povrchu (ako napr. zásuvky na počítači)**.
- ⚠ VAROVANIE:** Aby ste predišli poškodeniu systémovej dosky, **vyberte hlavnú batériu (pozri [Demontáž batérie](#)) predtým, než začnete pracovať vnútri počítača**.

Demontáž chladiča procesora

1. Dodržuje postupy uvedené v časti [Skôr než začnete](#).
2. Dodržujte pokyny [krok 2](#) až [krok 17](#) v časti [Demontáž systémovej dosky](#).
3. Odpojte kábel ventilátora od konektora na systémovej doske.



1	konektor kábla ventilátora	2	chladič procesora
3	systémová doska		

🔍 POZNÁMKA: Umiestnenie skrutiek sa môže zmeniť v závislosti od adaptéru zobrazenia podporovaného vaším počítačom.

4. Obráťte systémovú dosku a postupne (označené na chladiči procesora) uvoľnite päť skrutiek so zapustenou hlavou, ktoré upevňujú chladič procesora k systémovej doske.
5. Chladič procesora zdvihnite zo systémovej dosky.



1	skrutky so zapustenou hlavou (5)	2	chladič procesora
3	systémová doska		

Spätná inštalácia chladiča procesora

- ☒ **POZNÁMKA:** Pôvodnú tepelnú podložku môžete použiť znova, ak vraciate pôvodný procesor aj chladič. Ak vymieňate buď procesor alebo chladič, použite tepelnú podložku, ktorá je dodaná v súprave, aby ste zabezpečili tepelnú vodivosť.
- ☒ **POZNÁMKA:** Tento postup predpokladá, že už ste vybrali chladič procesora a ste pripravený ho vrátiť.

1. Dodržuje postupy uvedené v časti [Skôr než začnete](#).
2. Zarovnajte päť skrutiek so zapustenou hlavou na chladiči procesora s otvormi na skrutky na systémovej doske a postupne ich utiahnite (označené na chladiči procesora).
3. Obráťte systémovú dosku a pripojte kábel ventilátora do konektora na systémovej doske.
4. Dodržujte pokyny [krok 5](#) až [krok 20](#) v časti [Spätná inštalácia systémovej dosky](#).

- ⚠ **VAROVANIE:** **Skôr než zapnete počítač, zaskrutkujte späť všetky skrutky a overte, či vo vnútri počítača neostali žiadne voľné skrutky. V opačnom prípade sa počítač môže poškodiť.**

[Späť na stránku Obsah](#)

[Späť na stránku Obsah](#)

Displej

Dell™ Inspiron™ 17 Servisná príručka

- [Zostava displeja](#)
- [Rám displeja](#)
- [Panel displeja](#)
- [Kábel panela displeja](#)

⚠ VÝSTRAHA: Pred prácou vnútri počítača si prečítajte bezpečnostné pokyny, ktoré ste dostali s vaším počítačom. Ďalšie informácie o bezpečnosti a overených postupoch nájdete na stránke so zákonnými požiadavkami na adrese www.dell.com/regulatory_compliance.

⚠ VAROVANIE: Váš počítač smie opravovať len oprávnený servisný technik. Záruka sa nevzťahuje na poškodenie spôsobené servisom, ktorý nebol schválený spoločnosťou Dell™.

⚠ VAROVANIE: Aby ste predišli elektrostatickému výboju, uzemnite sa pomocou uzemňovacieho pásika na zápästí alebo opakovaným dotýkaním sa nenatretého kovového povrchu (ako napr. zásuvky na počítači).

⚠ VAROVANIE: Aby ste predišli poškodeniu systémovej dosky, vyberte hlavnú batériu (pozri [Demontáž batérie](#)) predtým, než začnete pracovať vnútri počítača.

Zostava displeja

Demontáž zostavy displeja

1. Dodržujte postupy uvedené v časti [Skôr než začnete](#).
2. Vyberte batériu (pozri [Demontáž batérie](#)).
3. Demontujte kryt modulov (pozri [Demontáž krytu modulov](#)).
4. Vyberte pamäťový(é) modul(y) (pozri [Demontáž pamäťových modulov](#)).
5. Demontujte pevný disk (pozri [Demontáž pevného disku](#)).
6. Odpojte jednotku optického disku (pozri [Demontáž optickej jednotky](#)).
7. Odstráňte dve skrutky zo základne počítača.



8. Demontujte stredný riadiaci kryt (pozri [Demontáž stredového riadiaceho krytu](#)).
9. Demontujte klávesnicu (pozri [Demontáž klávesnice](#)).
10. Demontujte opierku dlaní (pozri [Demontáž opierky dlaní](#)).
11. Vyberte dve skrutky, ktoré upevňujú zostavu displeja k základni počítača.
12. Nadvíhnite a vytiahnite zostavu displeja zo základne počítača.



1	zostava displeja	2	skrutky (2)
---	------------------	---	-------------

Spätná inštalácia zostavy displeja

1. Dodržuje postupy uvedené v časti [Skôr než začnete](#).
2. Vložte zostavu displeja na svoje miesto a vráťte dve skrutky, ktoré upevňujú zostavu displeja k základni počítača.
3. Namontujte späť opierku dlaní (pozri [Spätná inštalácia opierky dlaní](#)).
4. Namontujte späť klávesnicu (pozri [Spätná inštalácia klávesnice](#)).
5. Nainštalujte stredný riadiaci kryt (pozri [Spätná inštalácia stredového riadiaceho krytu](#)).
6. Nainštalujte späť dve skrutky v spodnej časti počítača.
7. Namontujte späť optickú jednotku (pozri [Spätná inštalácia optickej jednotky](#)).
8. Namontujte späť pevný disk (pozri [Spätná inštalácia pevného disku](#)).
9. Vráťte pamäťové moduly (pozri [Spätná inštalácia pamäťových modulov](#)).
10. Opätovne osadte kryt modulov (pozri [Spätná inštalácia krytu modulov](#)).
11. Vložte batériu (pozri [Spätná inštalácia batérie](#)).

VAROVANIE: Skôr než zapnete počítač, zaskrutkujte späť všetky skrutky a overte, či vo vnútri počítača neostali žiadne voľné skrutky. V opačnom prípade sa počítač môže poškodiť.

Rám displeja

Demontáž rámu displeja

VAROVANIE: Rám displeja je veľmi krehký. Pri jeho odstraňovaní buďte opatrní, aby ste predišli poškodeniu rámu.

1. Dodržuje postupy uvedené v časti [Skôr než začnete](#).
2. Demontujte zostavu displeja (pozri [Demontáž zostavy displeja](#)).

3. Prstami opatrne vypáčte vnútornú hranu rámu displeja.
4. Odstráňte rám displeja.



1	rám displeja
---	--------------

Spätná inštalácia rámu displeja

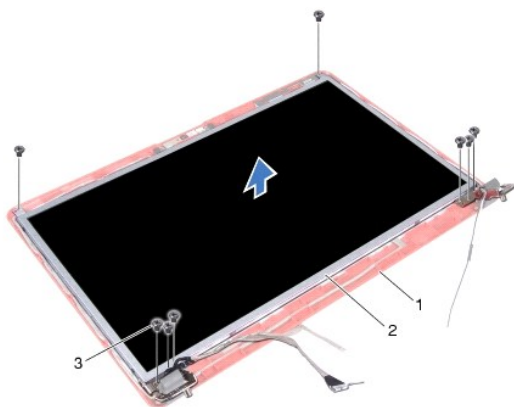
1. Dodržuje postupy uvedené v časti [Skôr než začnete](#).
2. Znovu zarovnajte rám displeja nad panel displeja a zľahka ho zatlačte na miesto.
3. Namontujte zostavu displeja (pozri [Spätná inštalácia zostavy displeja](#)).

VAROVANIE: Skôr než zapnete počítač, zaskrutkujte späť všetky skrutky a overte, či vo vnútri počítača neostali žiadne voľné skrutky. V opačnom prípade sa počítač môže poškodiť.

Panel displeja

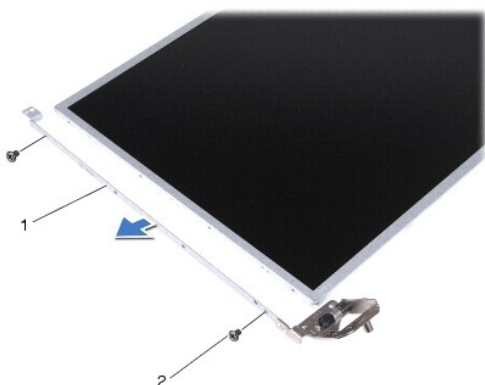
Demontáž panela displeja

1. Dodržuje postupy uvedené v časti [Skôr než začnete](#).
2. Demontujte zostavu displeja (pozri [Demontáž zostavy displeja](#)).
3. Demontujte rám displeja (pozri [Demontáž rámu displeja](#)).
4. Odskrutkujte osem skrutiek, ktoré upevňujú panel displeja ku krytu displeja.
5. Demontujte anténne káble Mini-Card, kábel kamery a kábel displeja z otočných západiek.
6. Vyberte panel displeja.



1	kryt displeja	2	panel displeja
3	skrutky (8)		

7. Vyberte štyri skrutky (dve na každej strane), ktoré zaisťujú konzoly panela displeja k panelu displeja.



1	držiaky panela displeja (2)	2	skrutky (4)
---	-----------------------------	---	-------------

Spätná inštalácia panela displeja

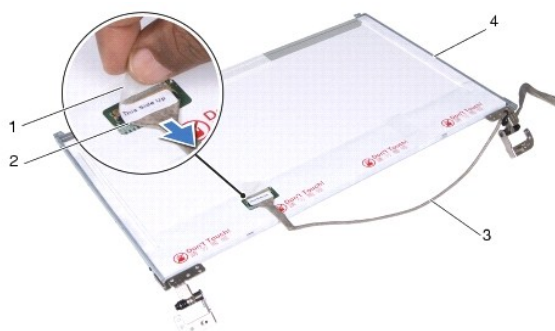
1. Dodržujte postupy uvedené v časti [Skôr než začnete](#).
2. Založte späť štyri skrutky, ktoré zaisťujú držiačky panela displeja na paneli displeja.
3. Zarovnajte otvory pre skrutky na paneli displeja s otvormi na kryte displeja.
4. Nasmerujte káble karty Mini-Card, kábel kamery a kábel displeja cez otočné západky.
5. Založte späť šesť skrutiek, ktoré zaisťujú panel displeja na kryte displeja.
6. Nainštalujte rám displeja (pozri [Spätná inštalácia rámu displeja](#)).
7. Namontujte zostavu displeja (pozri [Spätná inštalácia zostavy displeja](#)).

VAROVANIE: Skôr než zapnete počítač, zaskrutkujte späť všetky skrutky a overte, či vo vnútri počítača neostali žiadne voľné skrutky. V opačnom prípade sa počítač môže poškodiť.

Kábel panela displeja

Demontáž kábla panela displeja

1. Dodržuje postupy uvedené v časti [Skôr než začnete](#).
2. Demontujte zostavu displeja (pozri [Demontáž zostavy displeja](#)).
3. Demontujte rám displeja (pozri [Demontáž rámu displeja](#)).
4. Demontujte panel displeja (pozri [Demontáž panela displeja](#)).
5. Otočte panel displeja a umiestnite ho na čistý povrch.
6. Nadvihnite vodivú pásku, ktorá zaisťuje kábel panela displeja na konektore dosky displeja a odpojte kábel panela displeja.



1	vodivá páska	2	konektor na doske displeja
3	kábel panela displeja	4	zadná strana panelu displeja

Spätná inštalácia kábla panela displeja

1. Dodržuje postupy uvedené v časti [Skôr než začnete](#).
2. Pripojte kábel panela displeja ku konektoru dosky displeja a zaistite ho s vodivou páskou.
3. Nainštalujte panel displeja (pozri [Spätná inštalácia panela displeja](#)).
4. Nainštalujte rám displeja (pozri [Spätná inštalácia rámu displeja](#)).
5. Namontujte zostavu displeja (pozri [Spätná inštalácia zostavy displeja](#)).

VAROVANIE: Skôr než zapnete počítač, zaskrutkujte späť všetky skrutky a overte, či vo vnútri počítača neostali žiadne voľné skrutky. V opačnom prípade sa počítač môže poškodiť.

[Späť na stránku Obsah](#)

[Späť na stránku Obsah](#)

Doska čítačky ExpressCard

Dell™ Inspiron™ 17 Servisná príručka

- [Demontáž dosky čítačky ExpressCard](#)
- [Spätná inštalácia dosky čítačky ExpressCard](#)

⚠ VÝSTRAHA: Pred prácou vnútri počítača si prečítajte bezpečnostné pokyny, ktoré ste dostali s vaším počítačom. Ďalšie informácie o bezpečnosti a overených postupoch nájdete na stránke so zákonnými požiadavkami na adrese www.dell.com/regulatory_compliance.

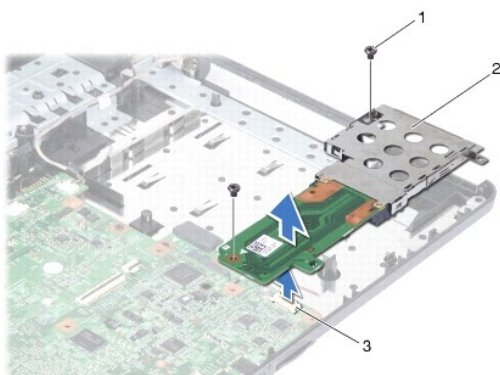
⚠ VAROVANIE: Váš počítač smie opravovať len oprávnený servisný technik. Záruka sa nevzťahuje na poškodenie spôsobené servisom, ktorý nebol schválený spoločnosťou Dell™.

⚠ VAROVANIE: Aby ste predišli elektrostatickému výboju, uzemnite sa pomocou uzemňovacieho pásika na zápästí alebo opakovaným dotýkaním sa nenatretého kovového povrchu (ako napr. zásuvky na počítači).

⚠ VAROVANIE: Aby ste predišli poškodeniu systémovej dosky, vyberte hlavnú batériu (pozri [Demontáž batérie](#)) predtým, než začnete pracovať vnútri počítača.

Demontáž dosky čítačky ExpressCard


1. Dodržujte postupy uvedené v časti [Skôr než začnete](#).
2. Vyberte batériu (pozri [Demontáž batérie](#)).
3. Demontujte kryt modulov (pozri [Demontáž krytu modulov](#)).
4. Vyberte pamäťový(é) modul(y) (pozri [Demontáž pamäťových modulov](#)).
5. Demontujte pevný disk (pozri [Demontáž pevného disku](#)).
6. Odpojte jednotku optického disku (pozri [Demontáž optickej jednotky](#)).
7. Demontujte stredný riadiaci kryt (pozri [Demontáž stredového riadiaceho krytu](#)).
8. Demontujte klávesnicu (pozri [Demontáž klávesnice](#)).
9. Demontujte opierku dlaní (pozri [Demontáž opierky dlaní](#)).
10. Demontujte dve skrutky pripevňujúce dosku čítačky ExpressCard k základni počítača.
11. Odpojte dosku čítačky ExpressCard z konektora systémovej dosky a vytiahnite dosku zo základne počítača.



1	skrutky (2)	2	doska čítačky ExpressCard
3	konektor systémovej dosky		

Spätná inštalácia dosky čítačky ExpressCard

1. Dodržuje postupy uvedené v časti [Skôr než začnete](#).
2. Zarovnajzte dosku čítačky ExpressCard s konektorom systémovej dosky a zatlačte dosku na miesto.
3. Namontujte späť dve skrutky pripevňujúce dosku čítačky ExpressCard k základni počítača.
4. Namontujte späť opierku dlaní (pozri [Spätná inštalácia opierky dlaní](#)).
5. Namontujte späť klávesnicu (pozri [Spätná inštalácia klávesnice](#)).
6. Nainštalujte stredný riadiaci kryt (pozri [Spätná inštalácia stredového riadiaceho krytu](#)).
7. Vráťte pamäťové moduly (pozri [Spätná inštalácia pamäťových modulov](#)).
8. Opätovne osad'te kryt modulov (pozri [Spätná inštalácia krytu modulov](#)).
9. Namontujte späť optickú jednotku (pozri [Spätná inštalácia optickej jednotky](#)).
10. Namontujte späť pevný disk (pozri [Spätná inštalácia pevného disku](#)).
11. Vložte batériu (pozri [Spätná inštalácia batérie](#)).

 **VAROVANIE:** Skôr než zapnete počítač, zaskrutkujte späť všetky skrutky a overte, či vo vnútri počítača neostali žiadne voľné skrutky. V opačnom prípade sa počítač môže poškodiť.

[Späť na stránku Obsah](#)

[Späť na stránku Obsah](#)

Pevný disk

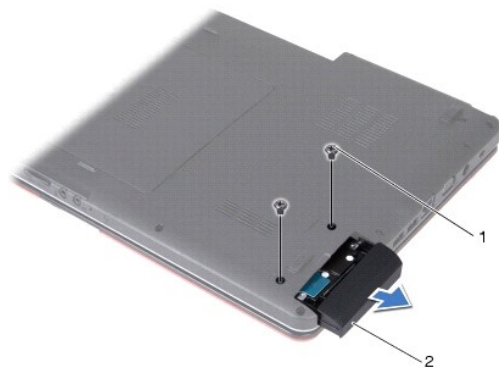
Dell™ Inspiron™ 17 Servisná príručka

- [Demontáž pevného disku](#)
- [Spätná inštalácia pevného disku](#)

- ⚠ **VÝSTRAHA:** Pred prácou vnútri počítača si prečítajte bezpečnostné pokyny, ktoré ste dostali s vaším počítačom. Ďalšie informácie o bezpečnosti a overených postupoch nájdete na stránke so zákonnými požiadavkami na adrese www.dell.com/regulatory_compliance.
- ⚠ **VÝSTRAHA:** Ak z počítača vyberiete pevný disk, keď je horúci, nedotýkajte sa kovového krytu pevného disku.
- ⚠ **VAROVANIE:** Váš počítač smie opravovať len oprávnený servisný technik. Poškodenie v dôsledku servisu, ktorý nie je oprávnený spoločnosťou Dell, nespadá pod ustanovenia záruky.
- ⚠ **VAROVANIE:** Skôr, ako odpojíte pevný disk, vypnite počítač (pozri [Vypnutie počítača](#)), aby ste zabránili strate údajov. Neodpájajte pevný disk, ak je počítač zapnutý alebo je v režime spánku.
- ⚠ **VAROVANIE:** Aby ste predišli elektrostatickému výboju, uzemnite sa pomocou uzemňovacieho pásika na zápästí alebo opakovaným dotýkaním sa nenatretého kovového povrchu (ako napr. zásuvky na počítači).
- ⚠ **VAROVANIE:** Pevné disky sú mimoriadne krehké. Počas manipulácie s pevným diskom buďte opatrní.
- ⚠ **VAROVANIE:** Aby ste predišli poškodeniu systémovej dosky, vyberte hlavnú batériu (pozri [Demontáž batérie](#)) predtým, než začnete pracovať vnútri počítača.
- ⚠ **VAROVANIE:** Ak odpájate kábel, potiahnite ho za prípojku alebo pevnú časť zásuvky, ale nie za samotný kábel. Niektoré káble majú konektor zaistený zarážkami; pred odpojením takéhoto kábla stlačte zarážku. Spojovacie články od seba odpájajte plynulým ťahom rovným smerom, aby ste zabránili ohnutiu kolíkov. Skôr než kábel pripojíte, presvedčte sa, či sú obidva konektory správne orientované a zarovnané.
- 📌 **POZNÁMKA:** Spoločnosť Dell neručí za kompatibilitu, ani neposkytuje podporu pre pevné disky získané z iných zdrojov, než od spoločnosti Dell.
- 📌 **POZNÁMKA:** Ak inštalujete pevný disk z iného zdroja ako od spoločnosti Dell, budete musieť na nový pevný disk nainštalovať operačný systém, ovládače a pomôcky (pozri *Technologická príručka spoločnosti Dell*).

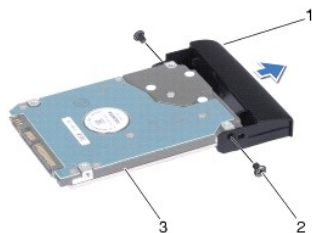
Demontáž pevného disku

1. Dodržuje postupy uvedené v časti [Skôr než začnete](#).
 2. Vyberte batériu (pozri [Demontáž batérie](#)).
- ⚠ **VAROVANIE:** Keď pevný disk nie je v počítači, uložte ho do ochranného antistatického obalu (pozri „Ochrana pred elektrostatickým výbojom“ v bezpečnostných pokynoch, ktoré boli dodané s vaším počítačom).
3. Odskrutkujte dve skrutky, ktoré upevňujú sústavu pevného disku k základni počítača.
 4. Vysuňte zostavu pevného disku z priehradky pevného disku.



1	skrutky (2)	2	zostava pevného disku
---	-------------	---	-----------------------

5. Odskrutkujte dve skrutky, ktoré upevňujú rám pevného disku k pevnému disku.
6. Odpojte pevný disk.



1	rám pevného disku	2	skrutky (2)
3	pevný disk		

Spätná inštalácia pevného disku

1. Dodržujte postupy uvedené v časti [Skôr než začnete](#).
2. Nový pevný disk vyberte z obalu. Pôvodný obal odložte pre uchovanie alebo odoslanie pevného disku.
3. Zarovnajzte otvory na skrutky na ráme pevného disku s otvormi na pevnom disku.
4. Založte späť dve skrutky, ktoré upevňujú rám pevného disku k pevnému disku.
5. Zasuňte sústavu pevného disku do zásuvky pevného disku až kým úplne nedosadne.
6. Zaskrutkujte dve skrutky, ktoré upevňujú sústavu pevného disku k základni počítača.
7. Vložte batériu (pozri [Spätná inštalácia batérie](#)).

VAROVANIE: Skôr než zapnete počítač, zaskrutkujte späť všetky skrutky a overte, či vo vnútri počítača neostali žiadne voľné skrutky. V opačnom prípade sa počítač môže poškodiť.

8. Podľa potreby nainštalujte do počítača operačný systém. Pozrite si časť „Obnova operačného systému“ v *Inštaláčnej príručke*.
9. Podľa potreby nainštalujte do počítača ovládače a pomôcky. Viac informácií nájdete v *Technologickej príručke spoločnosti Dell*.

[Späť na stránku Obsah](#)

[Späť na stránku Obsah](#)

Klávesnica

Dell™ Inspiron™ 17 Servisná príručka

- [Demontáž klávesnice](#)
- [Spätná inštalácia klávesnice](#)

- ⚠ VÝSTRAHA:** Pred prácou vnútri počítača si prečítajte bezpečnostné pokyny, ktoré ste dostali s vaším počítačom. Ďalšie informácie o bezpečnosti a overených postupoch nájdete na stránke so zákonnými požiadavkami na adrese www.dell.com/regulatory_compliance.
- ⚠ VAROVANIE:** Váš počítač smie opravovať len oprávnený servisný technik. Záruka sa nevzťahuje na poškodenie spôsobené servisom, ktorý nebol schválený spoločnosťou Dell™.
- ⚠ VAROVANIE:** Aby ste predišli elektrostatickému výboju, uzemnite sa pomocou uzemňovacieho pásika na zápästí alebo opakovaným dotýkaním sa nenatretého kovového povrchu (ako napr. zásuvky na počítači).
- ⚠ VAROVANIE:** Aby ste predišli poškodeniu systémovej dosky, vyberte hlavnú batériu (pozri [Demontáž batérie](#)) predtým, než začnete pracovať vnútri počítača.

Demontáž klávesnice

1. Dodržuje postupy uvedené v časti [Skôr než začnete](#).
2. Vyberte batériu (pozri [Demontáž batérie](#)).
3. Demontujte stredný riadiaci kryt (pozri [Demontáž stredového riadiaceho krytu](#)).
4. Vypäčte rám klávesnice plastovým páčidlom.

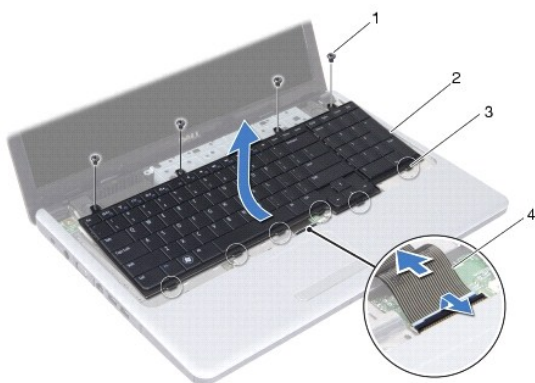


1	rám klávesnice
---	----------------

5. Demontujte štyri skrutky, ktoré upevňujú klávesnicu k opierke dlaní.

- ⚠ VAROVANIE:** Kryty klávesov na klávesnici sú krehké, ľahko sa uvoľnia a ich vrátenie je časovo náročné. Počas odpájania a manipulácie s klávesnicou buďte opatrní.
- ⚠ VAROVANIE:** Počas odpájania a manipulácie s klávesnicou buďte mimoriadne opatrní. Inak by mohlo dôjsť k poškriabaniu panela displeja.

6. Nadvihujte klávesnicu, kým nevidíte konektor kábla klávesnice.
7. Neťahajte silno za klávesnicu a držte ju smerom k displeju.
8. Nadvihnite západku konektora, ktorá drží kábel klávesnice na konektore systémovej dosky a demontujte kábel.
9. Vyberte klávesnicu z opierky dlaní.



1	skrutky (4)	2	klávesnica
3	zarážky (6)	4	kábel klávesnice

Spätná inštalácia klávesnice

1. Dodržujte postupy uvedené v časti [Skôr než začnete](#).
2. Zasuňte kábel klávesnice do konektora na systémovej doske. Zatláčením na západku konektora pripevnite kábel klávesnice do konektora systémovej dosky.
3. Zarovnajzte šesť jazýčkov na klávesnici s otvormi na opierke dlaní.
4. Položte klávesnicu na opierku dlaní.
5. Namontujte späť štyri skrutky, ktoré upevňujú klávesnicu k opierke dlaní.
6. Zarovnajzte zarážky na ráme klávesnice s otvormi na opierke dlaní a zaklapnite kryt na miesto.
7. Nainštalujte stredný radiaci kryt (pozri [Spätná inštalácia stredového radiaceho krytu](#)).
8. Vložte batériu (pozri [Spätná inštalácia batérie](#)).

VAROVANIE: Skôr než zapnete počítač, zaskrutkujte späť všetky skrutky a overte, či vo vnútri počítača neostali žiadne voľné skrutky. V opačnom prípade sa počítač môže poškodiť.

[Späť na stránku Obsah](#)

[Späť na stránku Obsah](#)

Západka batérie

Dell™ Inspiron™ 17 Servisná príručka

- [Demontáž západky batérie](#)
- [Spätná inštalácia západky batérie](#)

⚠ VÝSTRAHA: Pred prácou vnútri počítača si prečítajte bezpečnostné pokyny, ktoré ste dostali s vaším počítačom. Ďalšie informácie o bezpečnosti a overených postupoch nájdete na stránke so zákonnými požiadavkami na adrese www.dell.com/regulatory_compliance.

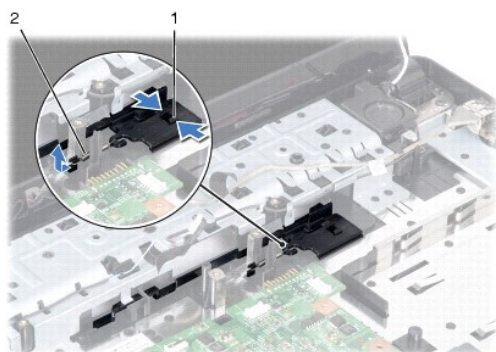
⚠ VAROVANIE: Váš počítač smie opravovať len oprávnený servisný technik. Záruka sa nevzťahuje na poškodenie spôsobené servisom, ktorý nebol schválený spoločnosťou Dell™.

⚠ VAROVANIE: Aby ste predišli elektrostatickému výboju, uzemnite sa pomocou uzemňovacieho pásika na zápästí alebo opakovaným dotýkaním sa nenatretého kovového povrchu (ako napr. zásuvky na počítači).

⚠ VAROVANIE: Aby ste predišli poškodeniu systémovej dosky, vyberte hlavnú batériu (pozri [Demontáž batérie](#)) predtým, než začnete pracovať vnútri počítača.

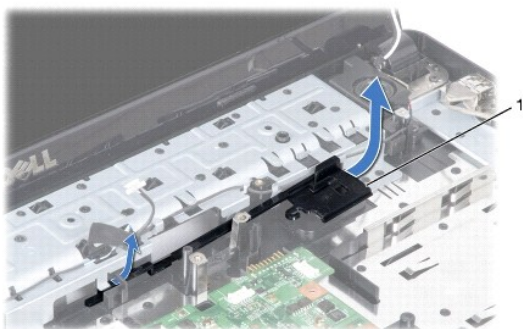
Demontáž západky batérie

1. Dodržuje postupy uvedené v časti [Skôr než začnete](#).
2. Vyberte batériu (pozri [Demontáž batérie](#)).
3. Demontujte kryt modulov (pozri [Demontáž krytu modulov](#)).
4. Vyberte pamäťový(é) modul(y) (pozri [Demontáž pamäťových modulov](#)).
5. Demontujte pevný disk (pozri [Demontáž pevného disku](#)).
6. Odpojte jednotku optického disku (pozri [Demontáž optickej jednotky](#)).
7. Demontujte stredný riadiaci kryt (pozri [Demontáž stredového riadiaceho krytu](#)).
8. Demontujte klávesnicu (pozri [Demontáž klávesnice](#)).
9. Demontujte opierku dlaní (pozri [Demontáž opierky dlaní](#)).
10. Stlačte a potlačte plastové úchytky na západke uvoľnenia batérie, aby ste ju uvoľnili zo západky.
11. Pomocou malého skrutkovača odoberte pružinu západky na západke batérie.



1	plastové úchytky	2	pružina západky
---	------------------	---	-----------------

12. Odsuňte západku batérie do strany a odoberte ju zo základne počítača.



1	západka batérie
---	-----------------

Spätná inštalácia západky batérie

1. Dodržujte postupy uvedené v časti [Skôr než začnete](#).
2. Zasuňte západku batérie na miesto.
3. Pomocou malého skrutkovača umiestnite pružinu západky nad háčik na základni počítača.
4. Potlačte plastové úchytky do otvoru na západke batérie, aby ste zaistili západku uvoľnenia batérie.
5. Namontujte späť opierku dlaní (pozri [Spätná inštalácia opierky dlaní](#)).
6. Namontujte späť klávesnicu (pozri [Spätná inštalácia klávesnice](#)).
7. Nainštalujte stredný riadiaci kryt (pozri [Spätná inštalácia stredového riadiaceho krytu](#)).
8. Vráťte pamäťové moduly (pozri [Spätná inštalácia pamäťových modulov](#)).
9. Opätovne osad'te kryt modulov (pozri [Spätná inštalácia krytu modulov](#)).
10. Namontujte späť optickú jednotku (pozri [Spätná inštalácia optickej jednotky](#)).
11. Namontujte späť pevný disk (pozri [Spätná inštalácia pevného disku](#)).
12. Vložte batériu (pozri [Spätná inštalácia batérie](#)).

VAROVANIE: Skôr než zapnete počítač, zaskrutkujte späť všetky skrutky a overte, či vo vnútri počítača neostali žiadne voľné skrutky. V opačnom prípade sa počítač môže poškodiť.

[Späť na stránku Obsah](#)

[Späť na stránku Obsah](#)

Pamäťové moduly

Dell™ Inspiron™ 17 Servisná príručka

- [Demontáž pamäťových modulov](#)
- [Spätná inštalácia pamäťových modulov](#)

⚠ VÝSTRAHA: Pred prácou vnútri počítača si prečítajte bezpečnostné pokyny, ktoré ste dostali s vaším počítačom. Ďalšie informácie o bezpečnosti a overených postupoch nájdete na stránke so zákonnými požiadavkami na adrese www.dell.com/regulatory_compliance.

⚠ VAROVANIE: Váš počítač smie opravovať len oprávnený servisný technik. Záruka sa nevzťahuje na poškodenie spôsobené servisom, ktorý nebol schválený spoločnosťou Dell™.

⚠ VAROVANIE: Aby ste predišli elektrostatickému výboju, uzemnite sa pomocou uzemňovacieho pásika na zápästí alebo opakovaným dotýkaním sa nenatretého kovového povrchu (ako napr. zásuvky na počítači).

⚠ VAROVANIE: Aby ste predišli poškodeniu systémovej dosky, vyberte hlavnú batériu (pozri [Demontáž batérie](#)) predtým, než začnete pracovať vnútri počítača.

Pamäť počítača môžete zväčšiť inštaláciou pamäťových modulov na systémovú dosku. Informácie o type pamäti podporovanej počítačom nájdete v časti „Technické údaje“ v *Inštaláčnej príručke*.

📌 POZNÁMKA: Na pamäťové moduly zakúpené od spoločnosti Dell sa vzťahuje záruka pokrývajúca váš počítač.

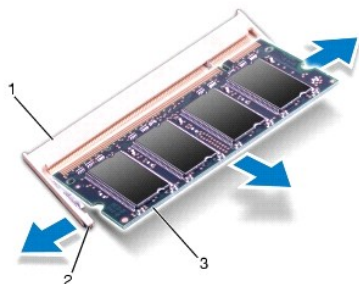
Počítač je vybavený dvomi zásuvkami SODIMM, ktoré sú používateľovi dostupné cez spodnú časť počítača.

Demontáž pamäťových modulov

1. Dodržuje postupy uvedené v časti [Skôr než začnete](#).
2. Vyberte batériu (pozri [Demontáž batérie](#)).
3. Demontujte kryt modulov (pozri [Demontáž krytu modulov](#)).

⚠ VAROVANIE: Zabráňte poškodeniu konektora pamäťového modulu tým, že nebudete používať žiadne nástroje na roztiahnutie upevňovacích svoriek pamäťového modulu.

4. Prstami opatrne roztiahnite zaisťovacie svorky na každom konci zásuvky pamäťového modulu, kým sa pamäťový modul nevysunie.
5. Odpojte pamäťový modul od konektora pamäťového modulu.



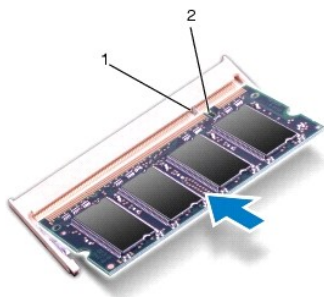
1	konektor pamäťového modulu	2	zaisťovacie svorky (2)
3	pamäťový modul		

Spätná inštalácia pamäťových modulov

VAROVANIE: Ak potrebuje nainštalovať pamäťové moduly do dvoch konektorov, pred inštaláciou pamäťového modulu do horného konektora nainštalujte modul do dolného konektora.

1. Dodržujte postupy uvedené v časti [Skôr než začnete](#).
2. Zarovnajte drážku na pamäťovom module so západkou na konektore pamäťového modulu.
3. Zasuňte pamäťový modul pod uhlom 45 stupňov do otvoru a potom ho tlačte smerom nadol, kým nezapadne na miesto. Ak nepočujete kliknutie, odpojte pamäťový modul a znova ho nainštalujte.

POZNÁMKA: Ak pamäťový modul nie je správne nainštalovaný, môže sa stať, že sa nezavedie systém počítača.




1	západka	2	drážka
---	---------	---	--------

4. Opätovne osadíte kryt modulov (pozri [Spätná inštalácia krytu modulov](#)).

VAROVANIE: Skôr než zapnete počítač, zaskrutkujte späť všetky skrutky a overte, či vo vnútri počítača neostali žiadne voľné skrutky. V opačnom prípade sa počítač môže poškodiť.

5. Vymeňte batériu (pozri [Spätná inštalácia batérie](#)), alebo pripojte sieťový adaptér k počítaču a elektrickej zásuvke.
6. Zapnite počítač.

Počas zavádzania počítač rozpozná pamäťové moduly a automaticky aktualizuje informácie o konfigurácii systému.

Veľkosť pamäte inštalovanej na počítači potvrdíte kliknutím na **Štart**  → **Pomoc a podpora** → **Systémové informácie Dell**.

[Späť na stránku Obsah](#)

[Späť na stránku Obsah](#)

Bezdrôtová karta Mini-Card

Dell™ Inspiron™ 17 Servisná príručka

- [Demontáž karty Mini-Card](#)
- [Spätná inštalácia karty Mini-Card](#)

⚠ VÝSTRAHA: Pred prácou vnútri počítača si prečítajte bezpečnostné pokyny, ktoré ste dostali s vaším počítačom. Ďalšie informácie o bezpečnosti a overených postupoch nájdete na stránke so zákonnými požiadavkami na adrese www.dell.com/regulatory_compliance.

⚠ VAROVANIE: Váš počítač smie opravovať len oprávnený servisný technik. Záruka sa nevzťahuje na poškodenie spôsobené servisom, ktorý nebol schválený spoločnosťou Dell™.

⚠ VAROVANIE: Aby ste predišli elektrostatickému výboju, uzemnite sa pomocou uzemňovacieho pásika na zápästí alebo opakovaným dotýkaním sa nenatretého kovového povrchu (ako napr. zásuvky na počítači).

⚠ VAROVANIE: Aby ste predišli poškodeniu systémovej dosky, vyberte hlavnú batériu (pozri [Demontáž batérie](#)) predtým, než začnete pracovať vnútri počítača.

🔧 POZNÁMKA: Spoločnosť Dell neručí za kompatibilitu, ani neposkytuje podporu pre karty Mini-Card získané z iných zdrojov, než od spoločnosti Dell.

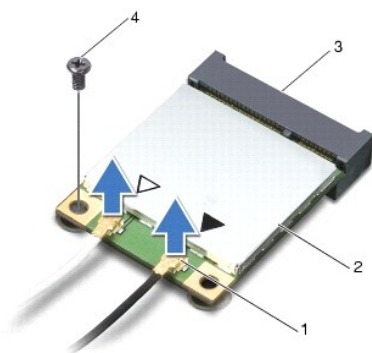
Ak ste si s počítačom objednali bezdrôtovú kartu Mini-Card, táto je už nainštalovaná.

Váš počítač podporuje polovičný otvor na karty Mini-Card pre bezdrôtovú sieť WLAN (Wireless Local Area Network).

🔧 POZNÁMKA: V závislosti od konfigurácie počítača pri jeho predaji môže mať alebo nemusí mať otvor kariet Mini-Card už túto kartu nainštalovanú.

Demontáž karty Mini-Card

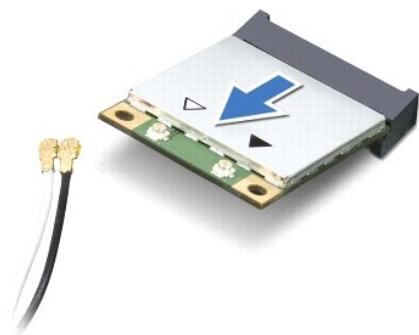
1. Dodržuje postupy uvedené v časti [Skôr než začnete](#).
2. Vyberte batériu (pozri [Demontáž batérie](#)).
3. Demontujte kryt modulov (pozri [Demontáž krytu modulov](#)).
4. Odpojte anténne káble z karty Mini-Card.



1	konektory anténnych káblov (2)	2	Mini-Card
3	konektor systémovej dosky	4	skrutka

5. Odstráňte skrutku, ktorá upevňuje kartu Mini-Card k systémovej doske.
6. Vyberte kartu Mini-Card zo zásuvky na systémovej doske.

⚠ VAROVANIE: Keď nie je karta Mini-Card v počítači, uložte ju do ochranného antistatického obalu (pozri „Ochrana pred elektrostatickým výbojom“ v bezpečnostných pokynoch, ktoré boli dodané s vaším počítačom).



Spätná inštalácia karty Mini-Card

1. Dodržuje postupy uvedené v časti [Skôr než začnete](#).
2. Vyberte novú kartu Mini-Card z jej obalu.

⚠ **VAROVANIE:** Pri zasúvaní karty na miesto použite pevný a rovnomerný tlak. Ak použijete nadmernú silu, môžete poškodiť konektor.

⚠ **VAROVANIE:** Konektory sú označené, aby sa zabezpečila správna inštalácia. Ak pocítite odpor, overte konektory na karte a na systémovej doske a kartu opäť dorovnajzte.

⚠ **VAROVANIE:** Ak sa chcete vyhnúť poškodeniu karty Mini-Card, nikdy káble neukladajte pod kartu.

3. Vložte kartu Mini-Card pod uhlom 45 stupňov do príslušného konektora systémovej dosky.
4. Zatláčte druhý koniec karty Mini-Card do otvoru na systémovej doske a znovu vložte skrutku, ktorá zaisťuje kartu, ku konektoru systémovej dosky.
5. Pripojte príslušné anténne káble ku karte Mini-Card. V nasledujúcej tabuľke nájdete farebnú schému anténnych káblov pre každú kartu Mini-Card podporovanú vaším počítačom.

Konektory na karte Mini-Card	Farebná schéma anténnych káblov
WLAN (2 anténne káble)	
Hlavná WLAN (biely trojuholník)	biela
Doplňková WLAN (čierny trojuholník)	čierna

6. Zaisťte nepoužívané anténne káble pomocou plastového (mylarového) ochranného návleku.
7. Opätovne osadzte kryt modulov (pozri [Spätná inštalácia krytu modulov](#)).
8. Vložte batériu (pozrite [Spätná inštalácia batérie](#)).

⚠ **VAROVANIE:** Skôr než zapnete počítač, zaskrutkujte späť všetky skrutky a overte, či vo vnútri počítača neostali žiadne voľné skrutky. V opačnom prípade sa počítač môže poškodiť.

9. Podľa potreby nainštalujte do počítača ovládače a pomocné programy. Viac informácií nájdete v *Technologickej príručke spoločnosti Dell*.

📌 **POZNÁMKA:** Ak chcete nainštalovať komunikačnú kartu z iného zdroja ako Dell, musíte nainštalovať aj vhodné ovládače a pomocné programy. Viac informácií o ovládačoch tohto druhu nájdete v *Technologickej príručke spoločnosti Dell*.

[Späť na stránku Obsah](#)

[Späť na stránku Obsah](#)

Doska optickej jednotky

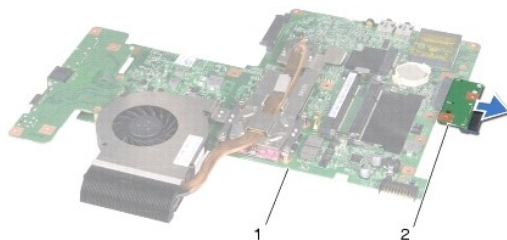
Dell™ Inspiron™ 17 Servisná príručka

- [Demontáž dosky optickej jednotky](#)
- [Spätná inštalácia dosky optickej jednotky](#)

- ⚠ VÝSTRAHA:** Pred prácou vnútri počítača si prečítajte bezpečnostné pokyny, ktoré ste dostali s vaším počítačom. Ďalšie informácie o bezpečnosti a overených postupoch nájdete na stránke so zákonnými požiadavkami na adrese www.dell.com/regulatory_compliance.
- ⚠ VAROVANIE:** Váš počítač smie opravovať len oprávnený servisný technik. Záruka sa nevzťahuje na poškodenie spôsobené servisom, ktorý nebol schválený spoločnosťou Dell™.
- ⚠ VAROVANIE:** Aby ste predišli elektrostatickému výboju, uzemnite sa pomocou uzemňovacieho pásika na zápästí alebo opakovaným dotýkaním sa nenatretého kovového povrchu (ako napr. zásuvky na počítači).
- ⚠ VAROVANIE:** Aby ste predišli poškodeniu systémovej dosky, vyberte hlavnú batériu (pozri [Demontáž batérie](#)) predtým, než začnete pracovať vnútri počítača.

Demontáž dosky optickej jednotky

1. Dodržuje postupy uvedené v časti [Skôr než začnete](#).
2. Demontujte systémovú dosku (pozri [Demontáž systémovej dosky](#)).
3. Obráťte systémovú dosku a odpojte optickú jednotku z konektora systémovej dosky.
4. Odpojte dosku optickej jednotky z konektora systémovej dosky.



1	systémová doska	2	doska optickej jednotky
---	-----------------	---	-------------------------

Spätná inštalácia dosky optickej jednotky

1. Dodržuje postupy uvedené v časti [Skôr než začnete](#).
2. Pripojte dosku optickej jednotky do konektora systémovej dosky.
3. Znovu nainštalujte systémovú dosku (pozri [Spätná inštalácia systémovej dosky](#)).

- ⚠ VAROVANIE:** Skôr než zapnete počítač, zaskrutkujte späť všetky skrutky a overte, či vo vnútri počítača neostali žiadne voľné skrutky. V opačnom prípade sa počítač môže poškodiť.

[Späť na stránku Obsah](#)

[Späť na stránku Obsah](#)

Optická jednotka

Dell™ Inspiron™ 17 Servisná príručka

- [Demontáž optickej jednotky](#)
- [Spätná inštalácia optickej jednotky](#)

⚠ VÝSTRAHA: Pred prácou vnútri počítača si prečítajte bezpečnostné pokyny, ktoré ste dostali s vaším počítačom. Ďalšie informácie o bezpečnosti a overených postupoch nájdete na stránke so zákonnými požiadavkami na adrese www.dell.com/regulatory_compliance.

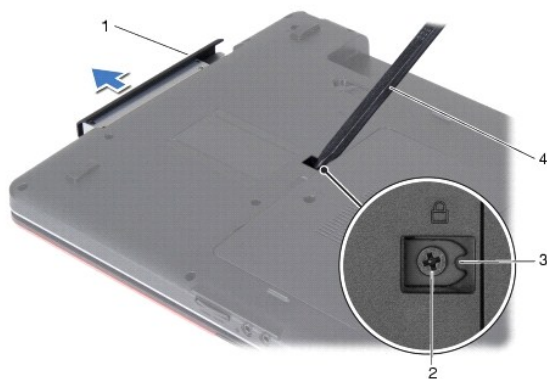
⚠ VAROVANIE: Váš počítač smie opravovať len oprávnený servisný technik. Záruka sa nevzťahuje na poškodenie spôsobené servisom, ktorý nebol schválený spoločnosťou Dell™.

⚠ VAROVANIE: Aby ste predišli elektrostatickému výboju, uzemnite sa pomocou uzemňovacieho pásika na zápästí alebo opakovaným dotýkaním sa nenatretého kovového povrchu (ako napr. zásuvky na počítači).

⚠ VAROVANIE: Aby ste predišli poškodeniu systémovej dosky, vyberte hlavnú batériu (pozri [Demontáž batérie](#)) predtým, než začnete pracovať vnútri počítača.

Demontáž optickej jednotky

1. Dodržuje postupy uvedené v časti [Skôr než začnete](#).
2. Vyberte batériu (pozri [Demontáž batérie](#)).
3. Odstráňte skrutku, ktorá upevňuje optickú jednotku k základni počítača.
4. Pomocou plastového páčidla potlačte drážku, aby ste vybrali optickú jednotku z panelu optickej jednotky.
5. Vysuňte optickú jednotku von z panelu optickej jednotky.



1	optická jednotka	2	skrutka
3	drážka	4	plastové páčidlo

Spätná inštalácia optickej jednotky

1. Dodržuje postupy uvedené v časti [Skôr než začnete](#).
2. Zasuňte optickú jednotku do panela optickej jednotky, až kým pevne nesedí.
3. Zaskrutkujte skrutku, ktorá upevňuje optickú jednotku k základni počítača.

4. Vložte batériu (pozri [Spätná inštalácia batérie](#)).

△ **VAROVANIE:** Skôr než zapnete počítač, zaskrutkujte späť všetky skrutky a overte, či vo vnútri počítača neostali žiadne voľné skrutky. V opačnom prípade sa počítač môže poškodiť.

[Späť na stránku Obsah](#)

[Späť na stránku Obsah](#)

Opierka dlaní

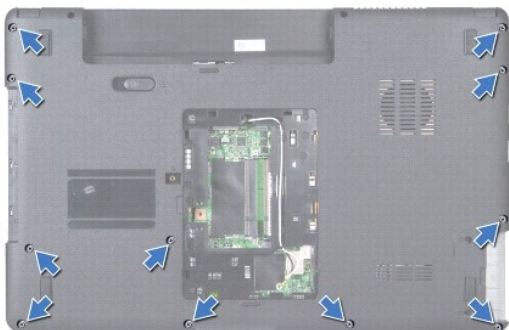
Dell™ Inspiron™ 17 Servisná príručka

- [Demontáž opierky dlaní](#)
- [Spätná inštalácia opierky dlaní](#)

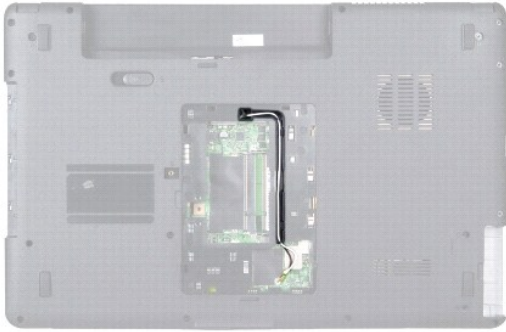
- ⚠ VÝSTRAHA:** Pred prácou vnútri počítača si prečítajte bezpečnostné pokyny, ktoré ste dostali s vaším počítačom. Ďalšie informácie o bezpečnosti a overených postupoch nájdete na stránke so zákonnými požiadavkami na adrese www.dell.com/regulatory_compliance.
- ⚠ VAROVANIE:** Váš počítač smie opravovať len oprávnený servisný technik. Záruka sa nevzťahuje na poškodenie spôsobené servisom, ktorý nebol schválený spoločnosťou Dell™.
- ⚠ VAROVANIE:** Aby ste predišli elektrostatickému výboju, uzemnite sa pomocou uzemňovacieho pásika na zápästí alebo opakovaným dotýkaním sa nenatretého kovového povrchu (ako napr. zásuvky na počítači).
- ⚠ VAROVANIE:** Aby ste predišli poškodeniu systémovej dosky, vyberte hlavnú batériu (pozri [Demontáž batérie](#)) predtým, než začnete pracovať vnútri počítača.

Demontáž opierky dlaní

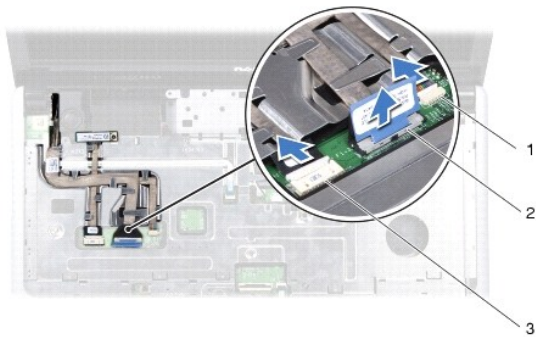
1. Dodržujte postupy uvedené v časti [Skôr než začnete](#).
2. Vyberte batériu (pozri [Demontáž batérie](#)).
3. Demontujte kryt modulov (pozri [Demontáž krytu modulov](#)).
4. Vyberte pamäťový(é) modul(y) (pozri [Demontáž pamäťových modulov](#)).
5. Demontujte pevný disk (pozri [Demontáž pevného disku](#)).
6. Odpojte jednotku optického disku (pozri [Demontáž optickej jednotky](#)).
7. Demontujte kartu Mini-Card (pozri [Demontáž karty Mini-Card](#)).
8. Odskrutkujte jedenásť skrutiek zo základne počítača.



9. Poznačte si smerovanie anténnych káblov Mini-Card a demontujte ich z vodiacich úchytiek.

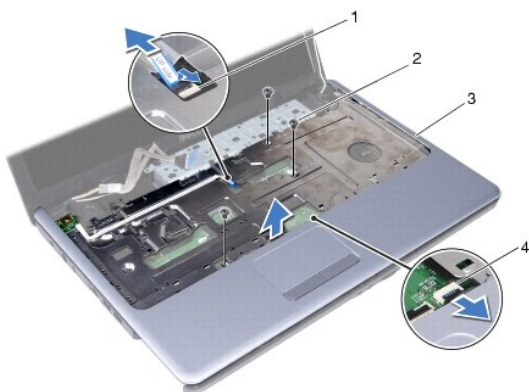


10. Demontujte stredný riadiaci kryt (pozri [Demontáž stredového riadiaceho krytu](#)).
11. Demontujte klávesnicu (pozri [Demontáž klávesnice](#)).
12. Odpojte kábel displeja, kábel kamery a kábel dosky Bluetooth z príslušných konektorov systémovej dosky a demontujte ich z vodiacich úchytiťiek.



1	konektor kábla kamery	2	konektor kábla displeja
3	konektor kábla dosky Bluetooth		

13. Poznačte si smerovanie anténnych káblov a opatrne vyberte anténne káble z otvoru na počítači. Vytiahnite káble, aby sa oddelili od opierky dlaní.
14. Odpojte kábel dosky s tlačidlom napájania a dotykového panelu z príslušných konektorov na systémovej doske.
15. Demontujte tri skrutky, ktoré upevňujú opierku dlaní k systémovej doske.



1	konektor kábla dosky s tlačidlom napájania	2	skrutky (3)
3	opierka dlani	4	konektor kábla dotykového panela

VAROVANIE: Opierku rúk oddeľujte od základne počítača opatrne, aby sa opierka nepoškodila.

16. Začnite od pravej alebo ľavej strany opierky dlani a prstami oddelíte opierku dlani od základne počítača.

17. Vyberte opierku dlani zo základne počítača.

Spätná inštalácia opierky dlani

1. Dodržujte postupy uvedené v časti [Skôr než začnete](#).
2. Zarovnajte opierku dlani so základňou počítača a opatrne ju uložte na miesto.
3. Namontujte späť tri skrutky na opierke dlani.
4. Pripojte kábel dosky s tlačidlom napájania a kábel dotykového panelu do príslušných konektorov systémovej dosky.
5. Nasmerujte anténne káble karty Mini-Card a ved'te ich k spodnej časti počítača cez slot vedenia kábla.
6. Pripojte kábel displeja, kábel kamery a kábel tlačidla Bluetooth do príslušných konektorov systémovej dosky.
7. Namontujte späť klávesnicu (pozri [Spätná inštalácia klávesnice](#)).
8. Nainštalujte stredný riadiaci kryt (pozri [Spätná inštalácia stredového riadiaceho krytu](#)).
9. Namontujte späť jedenásť skrutiek v spodnej časti počítača.
10. Nasmerujte anténne káble Mini-Card cez vodiace úchytky v spodnej časti počítača a namontujte späť Mini-Card (pozri [Spätná inštalácia karty Mini-Card](#)).
11. Vráťte pamäťové moduly (pozri [Spätná inštalácia pamäťových modulov](#)).
12. Opätovne osad'te kryt modulov (pozri [Spätná inštalácia krytu modulov](#)).
13. Namontujte späť optickú jednotku (pozri [Spätná inštalácia optickej jednotky](#)).
14. Namontujte späť pevný disk (pozri [Spätná inštalácia pevného disku](#)).
15. Vložte batériu (pozri [Spätná inštalácia batérie](#)).

△ **VAROVANIE:** Skôr než zapnete počítač, zaskrutkujte späť všetky skrutky a overte, či vo vnútri počítača neostali žiadne voľné skrutky. V opačnom prípade sa počítač môže poškodiť.

[Späť na stránku Obsah](#)

[Späť na stránku Obsah](#)

Doska s tlačidlom napájania

Dell™ Inspiron™ 17 Servisná príručka

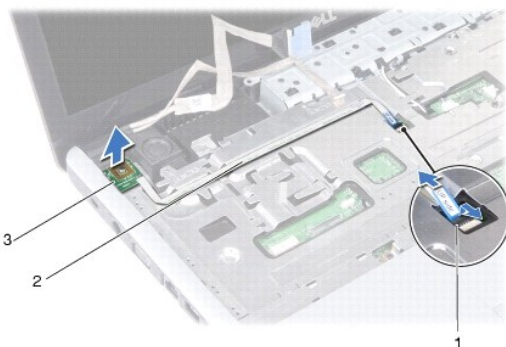
- [Demontáž dosky s tlačidlom napájania](#)
- [Spätná inštalácia s tlačidlom napájania](#)

- ⚠ VÝSTRAHA:** Pred prácou vnútri počítača si prečítajte bezpečnostné pokyny, ktoré ste dostali s vaším počítačom. Ďalšie informácie o bezpečnosti a overených postupoch nájdete na stránke so zákonnými požiadavkami na adrese www.dell.com/regulatory_compliance.
- ⚠ VAROVANIE:** Váš počítač smie opravovať len oprávnený servisný technik. Záruka sa nevzťahuje na poškodenie spôsobené servisom, ktorý nebol schválený spoločnosťou Dell™.
- ⚠ VAROVANIE:** Aby ste predišli elektrostatickému výboju, uzemnite sa pomocou uzemňovacieho pásika na zápästí alebo opakovaným dotýkaním sa nenatretého kovového povrchu (ako napr. zásuvky na počítači).
- ⚠ VAROVANIE:** Aby ste predišli poškodeniu systémovej dosky, vyberte hlavnú batériu (pozri [Demontáž batérie](#)) predtým, než začnete pracovať vnútri počítača.

Demontáž dosky s tlačidlom napájania

1. Dodržujte postupy uvedené v časti [Skôr než začnete](#).
2. Vyberte batériu (pozri [Demontáž batérie](#)).
3. Demontujte kryt modulov (pozri [Demontáž krytu modulov](#)).
4. Vyberte pamäťový(é) modul(y) (pozri [Demontáž pamäťových modulov](#)).
5. Demontujte pevný disk (pozri [Demontáž pevného disku](#)).
6. Odpojte jednotku optického disku (pozri [Demontáž optickej jednotky](#)).
7. Demontujte stredný riadiaci kryt (pozri [Demontáž stredového riadiaceho krytu](#)).
8. Demontujte klávesnicu (pozri [Demontáž klávesnice](#)).
9. Odpojte kábel displeja, kábel kamery, kábel dosky Bluetooth z príslušných konektorov systémovej dosky a demontujte káble z ich vodiacich úchytiek.
10. Zdvihnutím západky konektora uvoľnite kábel dosky s tlačidlom napájania z konektora systémovej dosky.

- ⚠ VAROVANIE:** Doska s tlačidlom napájania je prilepená k opierke dlaní. Neťahajte kábel dosky s tlačidlom napájania, aby ste vybrali dosku s tlačidlom napájania.



1 konektor kábla dosky s tlačidlom napájania	2 kábel dosky s tlačidlom napájania
3 doska s tlačidlom napájania	

11. Pomocou plastového páčidla vypäčte dosku s tlačidlom napájania, aby ste ju uvoľnili z opierky dlaní.
 12. Demontujte dosku tlačidla napájania z opierky ručne.
-

Spätná inštalácia s tlačidlom napájania

1. Dodržuje postupy uvedené v časti [Skôr než začnete](#).
2. Zarovnajzte otvory na doske s tlačidlom napájania s výstupkami na opierke dlaní a prilepte ich na miesto.
3. Zasuňte kábel dosky s tlačidlom napájania do konektora systémovej dosky a potiahnutím západky konektora nadol pripevnite kábel ku konektoru.
4. Vedzte kábel displeja, kábel kamery a kábel dosky Bluetooth do ich vodiacich úchytiak a pripojte káble k príslušným konektorom systémovej dosky.
5. Namontujte späť klávesnicu (pozri [Spätná inštalácia klávesnice](#)).
6. Nainštalujte stredný riadiaci kryt (pozri [Spätná inštalácia stredového riadiaceho krytu](#)).
7. Namontujte späť optickú jednotku (pozri [Spätná inštalácia optickej jednotky](#)).
8. Namontujte späť pevný disk (pozri [Spätná inštalácia pevného disku](#)).
9. Vráťte pamäťové moduly (pozri [Spätná inštalácia pamäťových modulov](#)).
10. Opätovne osadzte kryt modulov (pozri [Spätná inštalácia krytu modulov](#)).
11. Vložte batériu (pozri [Spätná inštalácia batérie](#)).

 **VAROVANIE:** Skôr než zapnete počítač, zaskrutkujte späť všetky skrutky a overte, či vo vnútri počítača neostali žiadne voľné skrutky. V opačnom prípade sa počítač môže poškodiť.

[Späť na stránku Obsah](#)

[Späť na stránku Obsah](#)

Batéria

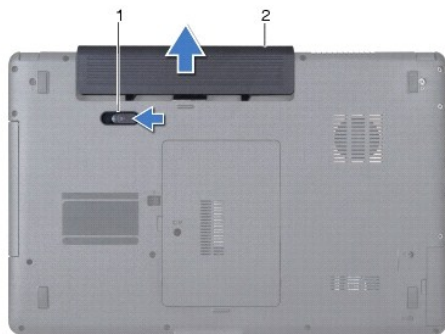
Dell™ Inspiron™ 17 Servisná príručka

- [Demontáž batérie](#)
- [Spätná inštalácia batérie](#)

- ⚠ VÝSTRAHA:** Pred prácou vnútri počítača si prečítajte bezpečnostné pokyny, ktoré ste dostali s vaším počítačom. Ďalšie informácie o bezpečnosti a overených postupoch nájdete na stránke so zákonnými požiadavkami na adrese www.dell.com/regulatory_compliance.
- ⚠ VAROVANIE:** Váš počítač smie opravovať len oprávnený servisný technik. Záruka sa nevzťahuje na poškodenie spôsobené servisom, ktorý nebol schválený spoločnosťou Dell™.
- ⚠ VAROVANIE:** Aby ste predišli elektrostatickému výboju, uzemnite sa pomocou uzemňovacieho pásika na zápästí alebo opakovaným dotýkaním sa nenatretého kovového povrchu (ako napr. zásuvky na počítači).
- ⚠ VAROVANIE:** Používajte výlučne batériu určenú pre konkrétny typ počítača Dell; v opačnom prípade sa môže počítač poškodiť. Nepoužívajte batérie konštruované pre iné počítače spoločnosti Dell.

Demontáž batérie

1. Dodržuje postupy uvedené v časti [Skôr než začnete](#).
2. Prevráťte počítač.
3. Posúvajte západku na uvoľnenie batérie do odomknutej polohy, kým nezaklapne na miesto.
4. Batériu vysuňte zo šachty pre batérie.



1	západka na uvoľnenie batérie	2	batéria
---	------------------------------	---	---------

Spätná inštalácia batérie

1. Dodržuje postupy uvedené v časti [Skôr než začnete](#).
2. Batériu zasuňte do šachty tak, aby kliknutím dosadla na miesto.

[Späť na stránku Obsah](#)

[Späť na stránku Obsah](#)

Reproduktory

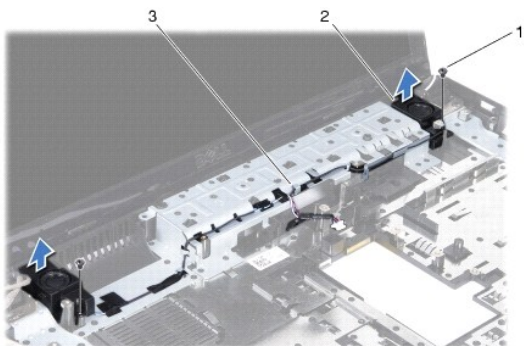
Dell™ Inspiron™ 17 Servisná príručka

- [Demontáž reproduktorov](#)
- [Spätná inštalácia reproduktorov](#)

- ⚠ VÝSTRAHA:** Pred prácou vnútri počítača si prečítajte bezpečnostné pokyny, ktoré ste dostali s vaším počítačom. Ďalšie informácie o bezpečnosti a overených postupoch nájdete na stránke so zákonnými požiadavkami na adrese www.dell.com/regulatory_compliance.
- ⚠ VAROVANIE:** Váš počítač smie opravovať len oprávnený servisný technik. Záruka sa nevzťahuje na poškodenie spôsobené servisom, ktorý nebol schválený spoločnosťou Dell™.
- ⚠ VAROVANIE:** Aby ste predišli elektrostatickému výboju, uzemnite sa pomocou uzemňovacieho pásika na zápästí alebo opakovaným dotýkaním sa nenatretého kovového povrchu (ako napr. zásuvky na počítači).
- ⚠ VAROVANIE:** Aby ste predišli poškodeniu systémovej dosky, vyberte hlavnú batériu (pozri [Demontáž batérie](#)) predtým, než začnete pracovať vnútri počítača.

Demontáž reproduktorov

1. Postupujte podľa pokynov uvádzaných v časti [Skôr než začnete](#).
2. Demontujte systémovú dosku (pozri [Demontáž systémovej dosky](#)).
3. Vyberte dve skrutky, ktoré upevňujú reproduktory k základni počítača.
4. Demontujte káble reproduktorov z vodiacich úchytkov.
5. Vyberte reproduktory zo základne počítača.




1	skrutky (2)	2	reproduktory (2)
3	smerovacie vodítko		

Spätná inštalácia reproduktorov

1. Dodržuje postupy uvedené v časti [Skôr než začnete](#).
2. Položte reproduktory na základňu počítača.
3. Znovu vložte dve skrutky, ktoré zaisťujú reproduktory v základni počítača.

4. Ved'te káble reproduktorov cez ich vodiace úchytky.
5. Znovu nainštalujte systémovú dosku (pozri [Spätná inštalácia systémovej dosky](#)).

 **VAROVANIE:** Skôr než zapnete počítač, zaskrutkujte späť všetky skrutky a overte, či vo vnútri počítača neostali žiadne voľné skrutky. V opačnom prípade sa počítač môže poškodiť.

[Späť na stránku Obsah](#)

[Späť na stránku Obsah](#)

Systemová doska

Dell™ Inspiron™ 17 Servisná príručka

- [Demontáž systémovej dosky](#)
- [Spätná inštalácia systémovej dosky](#)
- [Zadanie servisného štítku do nastavenia BIOS](#)

⚠ VÝSTRAHA: Pred prácou vnútri počítača si prečítajte bezpečnostné pokyny, ktoré ste dostali s vaším počítačom. Ďalšie informácie o bezpečnosti a overených postupoch nájdete na stránke so zákonnými požiadavkami na adrese www.dell.com/regulatory_compliance.

⚠ VAROVANIE: Váš počítač smie opravovať len oprávnený servisný technik. Záruka sa nevzťahuje na poškodenie spôsobené servisom, ktorý nebol schválený spoločnosťou Dell™.

⚠ VAROVANIE: Aby ste predišli elektrostatickému výboju, uzemnite sa pomocou uzemňovacieho pásika na zápästí alebo opakovaným dotýkaním sa nenatretého kovového povrchu (ako napr. zásuvky na počítači).

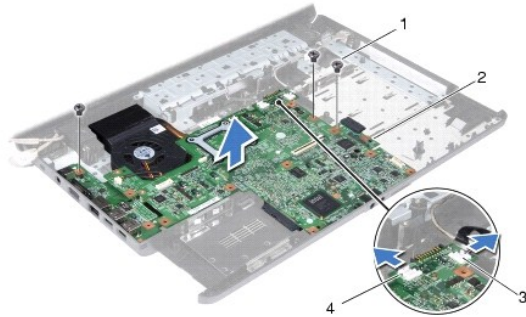
⚠ VAROVANIE: Aby ste predišli poškodeniu systémovej dosky, vyberte hlavnú batériu (pozri [Demontáž batérie](#)) predtým, než začnete pracovať vnútri počítača.

Demontáž systémovej dosky

1. Postupujte podľa pokynov uvádzaných v časti [Skôr než začnete](#).
2. Vyberte batériu (pozri [Demontáž batérie](#)).
3. Demontujte kryt modulov (pozri [Demontáž krytu modulov](#)).
4. Vyberte pamäťový(é) modul(y) (pozri [Demontáž pamäťových modulov](#)).
5. Demontujte pevný disk (pozri [Demontáž pevného disku](#)).
6. Odpojte jednotku optického disku (pozri [Demontáž optickej jednotky](#)).
7. Demontujte kartu Mini-Card (pozri [Demontáž karty Mini-Card](#)).
8. Demontujte stredný riadiaci kryt (pozri [Demontáž stredového riadiaceho krytu](#)).
9. Demontujte klávesnicu (pozri [Demontáž klávesnice](#)).
10. Vyberte kartu Bluetooth (pozri [Demontáž karty Bluetooth](#)).
11. Demontujte opierku dlaní (pozri [Demontáž opierky dlaní](#)).
12. Demontujte dosku čítačky ExpressCard (pozri [Demontáž dosky čítačky ExpressCard](#)).
13. Demontujte rozširujúcu dosku batérie (pozri [Demontáž rozširujúcej dosky batérie](#)).
14. Odpojte káble reproduktorov a kábel modulu USB z príslušných konektorov systémovej dosky.

🔍 POZNÁMKA: Umiestnenie skrutiek sa môže zmeniť v závislosti od adaptéru zobrazenia podporovaného vaším počítačom.

15. Odstráňte tri skrutky, ktoré upevňujú systémovú dosku k základni počítača.



1	skrutky (3)	2	systémová doska
3	konektor kábla modulu USB	4	konektor kábla reproduktora

16. Vyberte systémovú dosku zo základne počítača.
17. Obráťte základnú dosku.
18. Demontujte chladič procesora (pozri [Demontáž chladiča procesora](#)).
19. Demontujte modul procesora (pozri [Demontáž modulu procesora](#)).
20. Vyberte gombíkovú batériu (pozri [Demontáž gombíkovej batérie](#)).

Spätná inštalácia systémovej dosky

1. Dodržuje postupy uvedené v časti [Skôr než začnete](#).
2. Vložte gombíkovú batériu (pozri [Spätná inštalácia gombíkovej batérie](#)).
3. Nainštalujte späť modul procesora (pozri [Spätná inštalácia modulu procesora](#)).
4. Namontujte späť chladič procesora (pozri [Spätná inštalácia chladiča procesora](#)).
5. Obráťte základnú dosku.
6. Zarovnajte otvory skrutiek na systémovej doske s otvormi skrutiek na základni počítača.
7. Zaskrutkujte tri skrutky, ktoré upevňujú systémovú dosku k základni počítača.
8. Pripojte kábel reproduktorov a kábel modulu USB do príslušných konektorov systémovej dosky.
9. Namontujte späť rozširujúcu dosku batérie (pozri [Spätná inštalácia rozširujúcej dosky batérie](#)).
10. Namontujte späť dosku čítačky ExpressCard (pozri [Spätná inštalácia dosky čítačky ExpressCard](#)).
11. Namontujte späť opierku dlaní (pozri [Spätná inštalácia opierky dlaní](#)).
12. Namontujte späť kartu Bluetooth (pozri [Spätná inštalácia karty Bluetooth](#)).
13. Namontujte späť klávesnicu (pozri [Spätná inštalácia klávesnice](#)).
14. Nainštalujte stredný riadiaci kryt (pozri [Spätná inštalácia stredového riadiaceho krytu](#)).
15. Namontujte späť kartu Mini-Card (pozri [Spätná inštalácia karty Mini-Card](#)).

16. Namontujte späť optickú jednotku (pozri [Spätná inštalácia optickej jednotky](#)).
17. Namontujte späť pevný disk (pozri [Spätná inštalácia pevného disku](#)).
18. Vráťte pamäťové moduly (pozri [Spätná inštalácia pamäťových modulov](#)).
19. Opätovne osadte kryt modulov (pozri [Spätná inštalácia krytu modulov](#)).
20. Vložte späť batériu (pozri [Spätná inštalácia batérie](#)).

 **VAROVANIE:** Skôr než zapnete počítač, zaskrutkujte späť všetky skrutky a overte, či vo vnútri počítača neostali žiadne voľné skrutky. V opačnom prípade sa počítač môže poškodiť.

21. Zapnite počítač.

 **POZNÁMKA:** Po výmene systémovej dosky zadajte údaje servisného štítku do nastavenia BIOS náhradnej systémovej dosky.

22. Zadajte servisný štítok (pozri [Zadanie servisného štítku do nastavenia BIOS](#)).


Zadanie servisného štítku do nastavenia BIOS


1. Presvedčte sa, či je sieťový adaptér pripojený a či je hlavná batéria správne nainštalovaná.
2. Zapnite počítač.
3. Stlačením klávesu <F2> počas režimu POST prejdite do programu pre nastavenie systému.
4. Prejdite na kartu Bezpečnosť a zadajte servisný štítok do poľa **Set Service Tag** (Nastaviť servisný štítok).

[Späť na stránku Obsah](#)

[Späť na stránku Obsah](#)

Dell™ Inspiron™ 17 Servisná príručka

 **POZNÁMKA:** POZNÁMKA uvádza dôležité informácie, ktoré umožňujú lepšie využitie počítača.

 **VAROVANIE:** UPOZORNENIE označuje možné poškodenie hardvéru alebo stratu údajov a uvádza, ako sa vyhnúť problému.

 **VÝSTRAHA:** VÝSTRAHA označuje možné poškodenie majetku, osobné zranenie alebo smrť.

**Vyhradzujeme si právo meniť informácie bez predchádzajúceho upozornenia.
Autorské práva © 2009 spoločnosť Dell Inc. Všetky práva vyhradené.**

Reprodukcia týchto materiálov akýmkoľvek spôsobom bez písomného súhlasu spoločnosti Dell Inc. je prísne zakázaná.

Ochranné známky používané v tomto texte: *Dell*, logo *DELL* a *Inspiron* sú ochranné známky spoločnosti Dell Inc.; *Bluetooth* je registrovaná ochranná známka spoločnosti Bluetooth SIG, Inc. a spoločnosť Dell ju používa na základe licencie; *Microsoft*, *Windows*, *Windows Vista* a tlačidlo Štart systému *Windows Vista* sú buď ochranné známky, alebo registrované ochranné známky spoločnosti Microsoft Corporation v Spojených štátoch a/alebo v iných krajinách.

Ostatné ochranné známky a obchodné názvy sa v tejto príručke môžu používať ako odkazy na spoločnosti, ktoré si uplatňujú nárok na tieto známky a názvy ich výrobkov. Spoločnosť Dell Inc. sa zrieka akéhokoľvek nároku na vlastníctvo iných než vlastných ochranných známok a obchodných názvov.

Júl 2009 Rev. A00

[Späť na stránku Obsah](#)

[Späť na stránku Obsah](#)

Modul USB

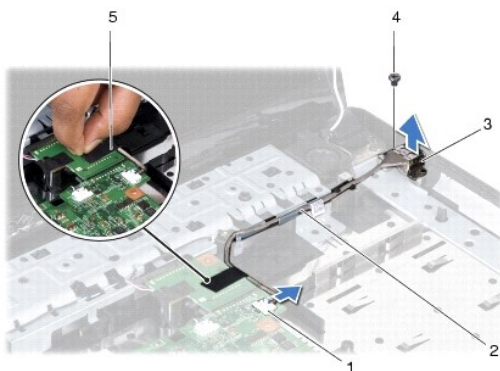
Dell™ Inspiron™ 17 Servisná príručka

- [Demontáž modulu USB](#)
- [Spätná inštalácia modulu USB](#)

- ⚠ VÝSTRAHA:** Pred prácou vnútri počítača si prečítajte bezpečnostné pokyny, ktoré ste dostali s vaším počítačom. Ďalšie informácie o bezpečnosti a overených postupoch nájdete na stránke so zákonnými požiadavkami na adrese www.dell.com/regulatory_compliance.
- ⚠ VAROVANIE:** Váš počítač smie opravovať len oprávnený servisný technik. Záruka sa nevzťahuje na poškodenie spôsobené servisom, ktorý nebol schválený spoločnosťou Dell™.
- ⚠ VAROVANIE:** Aby ste predišli elektrostatickému výboju, uzemnite sa pomocou uzemňovacieho pásika na zápästí alebo opakovaným dotýkaním sa nenatretého kovového povrchu (ako napr. zásuvky na počítači).
- ⚠ VAROVANIE:** Aby ste predišli poškodeniu systémovej dosky, vyberte hlavnú batériu (pozri [Demontáž batérie](#)) predtým, než začnete pracovať vnútri počítača.

Demontáž modulu USB

1. Postupujte podľa pokynov uvádzaných v časti [Skôr než začnete](#).
2. Vyberte batériu (pozri [Demontáž batérie](#)).
3. Demontujte kryt modulov (pozri [Demontáž krytu modulov](#)).
4. Vyberte pamäťový(é) modul(y) (pozri [Demontáž pamäťových modulov](#)).
5. Demontujte pevný disk (pozri [Demontáž pevného disku](#)).
6. Odpojte jednotku optického disku (pozri [Demontáž optickej jednotky](#)).
7. Demontujte stredný riadiaci kryt (pozri [Demontáž stredového riadiaceho krytu](#)).
8. Demontujte klávesnicu (pozri [Demontáž klávesnice](#)).
9. Demontujte opierku dlaní (pozri [Demontáž opierky dlaní](#)).
10. Odstránením pásky uvoľníte kábel modulu USB z rozširujúcej dosky batérie.
11. Odpojte kábel modulu USB z konektora na systémovej doske.
12. Odskrutkujte skrutku, ktorá upevňuje modul USB k základni počítača.
13. Poznačte si vedenie kábla modulu USB a demontujte kábel modulu USB z vodiacej úchytky.



1	konektor kábla modulu USB	2	vedenie kábla modulu USB
3	modul USB	4	skrutka
5	páska		

Spätná inštalácia modulu USB

1. Dodržujte postupy uvedené v časti [Skôr než začnete](#).
2. Zarovnajzte otvor modulu USB s výstupkom na základni počítača.
3. Namontujte späť skrutku, ktorá upevňuje modul USB k základni počítača.
4. Nasmerujte kábel modulu USB a pripojte ho ku konektoru systémovej dosky.
5. Odstránením pásky upevníte kábel modulu USB k rozširujúcej doske batérie.
6. Namontujte späť opierku dlaní (pozri [Spätná inštalácia opierky dlaní](#)).
7. Namontujte späť klávesnicu (pozri [Spätná inštalácia klávesnice](#)).
8. Nainštalujte stredný riadiaci kryt (pozri [Spätná inštalácia stredového riadiaceho krytu](#)).
9. Vráťte pamäťové moduly (pozri [Spätná inštalácia pamäťových modulov](#)).
10. Opätovne osadte kryt modulov (pozri [Spätná inštalácia krytu modulov](#)).
11. Namontujte späť optickú jednotku (pozri [Spätná inštalácia optickej jednotky](#)).
12. Namontujte späť pevný disk (pozri [Spätná inštalácia pevného disku](#)).
13. Vložte batériu (pozri [Spätná inštalácia batérie](#)).

 **VAROVANIE:** Skôr než zapnete počítač, zaskrutkujte späť všetky skrutky a overte, či vo vnútri počítača neostali žiadne voľné skrutky. V opačnom prípade sa počítač môže poškodiť.

[Späť na stránku Obsah](#)